

SUPERFICIES

ÚTILES planta baja

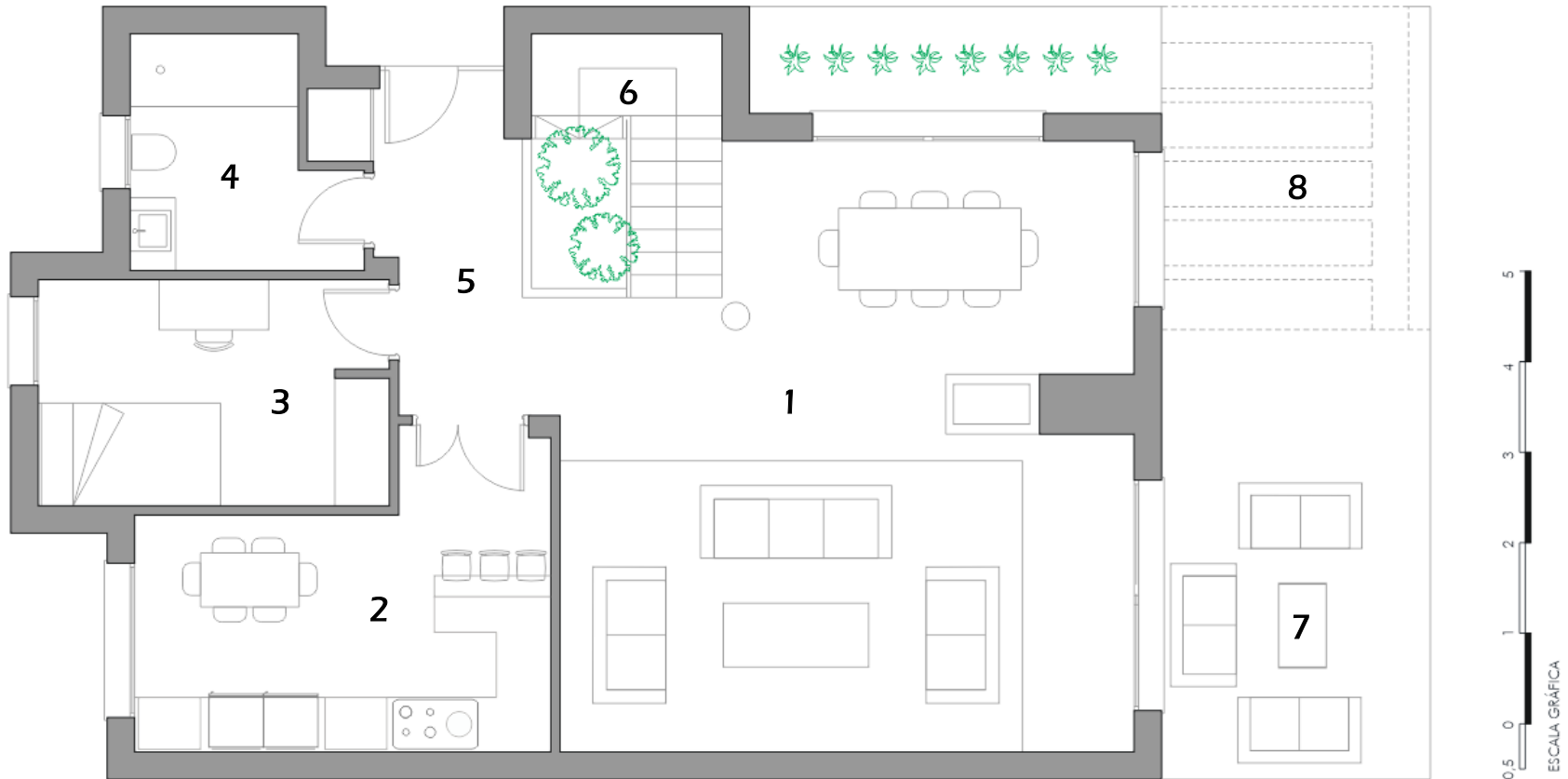
1. Sal6n - comedor	38,58 m ²	5. Hall entrada	8,74 m ²
2. Cocina	13,65 m ²	6. Escalera	4,23 m ²
3. Dormitorio 4	9,61 m ²	7. Porche cubierto	15,82 m ²
4. Ba6o 3	5,69 m ²	8. Porche p6rgola	11,37 m ²

TOTAL ÚTILES

Planta baja:	80,50 m ²
Planta primera	82,20 m ²
Total	162,70 m²
Superficie 6til porches:	27,19 m ²

TOTAL CONSTRUIDAS

Planta baja:	95,07 m ²
Planta primera	118,67 m ²
Total	213,74 m²
Superficies conforme R.D. 218/2005	



Vivienda tipo – planta baja – parcelas 3, 4 y 8.

Informaci6n meramente orientativa. No contractual. Sujeta a modificaciones por la cooperativa, la Administraci6n y la Direcci6n Facultativa de las obras. El interesado, de conformidad al Decreto 218/05, de 11 de octubre, tiene a su disposici6n Documento Informativo Abreviado. El presente documento no se considera una oferta de venta, sino de incorporaci6n a una actividad empresarial de construcci6n de viviendas, cuyos resultados econ6micos se imputar6n a los socios de la cooperativa. Documento basado en el Anteproyecto de la promoci6n, redactado por el arquitecto Jos6 D6az Gir6ldez y sujeto a su aprobaci6n por la Administraci6n y la cooperativa.



SUPERFICIES

ÚTILES planta baja

1. Dormitorio 1	12,29 m2	5. Dormitorio 3	15,25 m2
2. Vestidor	7,88 m2	6. Baño 2	7,60 m2
3. Baño 1	6,72 m2	7. Distribuidor	8,68 m2
4. Dormitorio 2	17,72 m2	8. Escalera	6,06 m2

TOTAL ÚTILES

Planta baja:	80,50 m2
Planta primera	82,20 m2
Total	162,70 m2
Superficie útil porches:	27,19 m2

TOTAL CONSTRUIDAS

Planta baja:	95,07 m2
Planta primera	118,67 m2
Total	213,74 m2
Superficies conforme R.D. 218/2005	

