

**SUPERFICIES**

**ÚTILES planta baja**

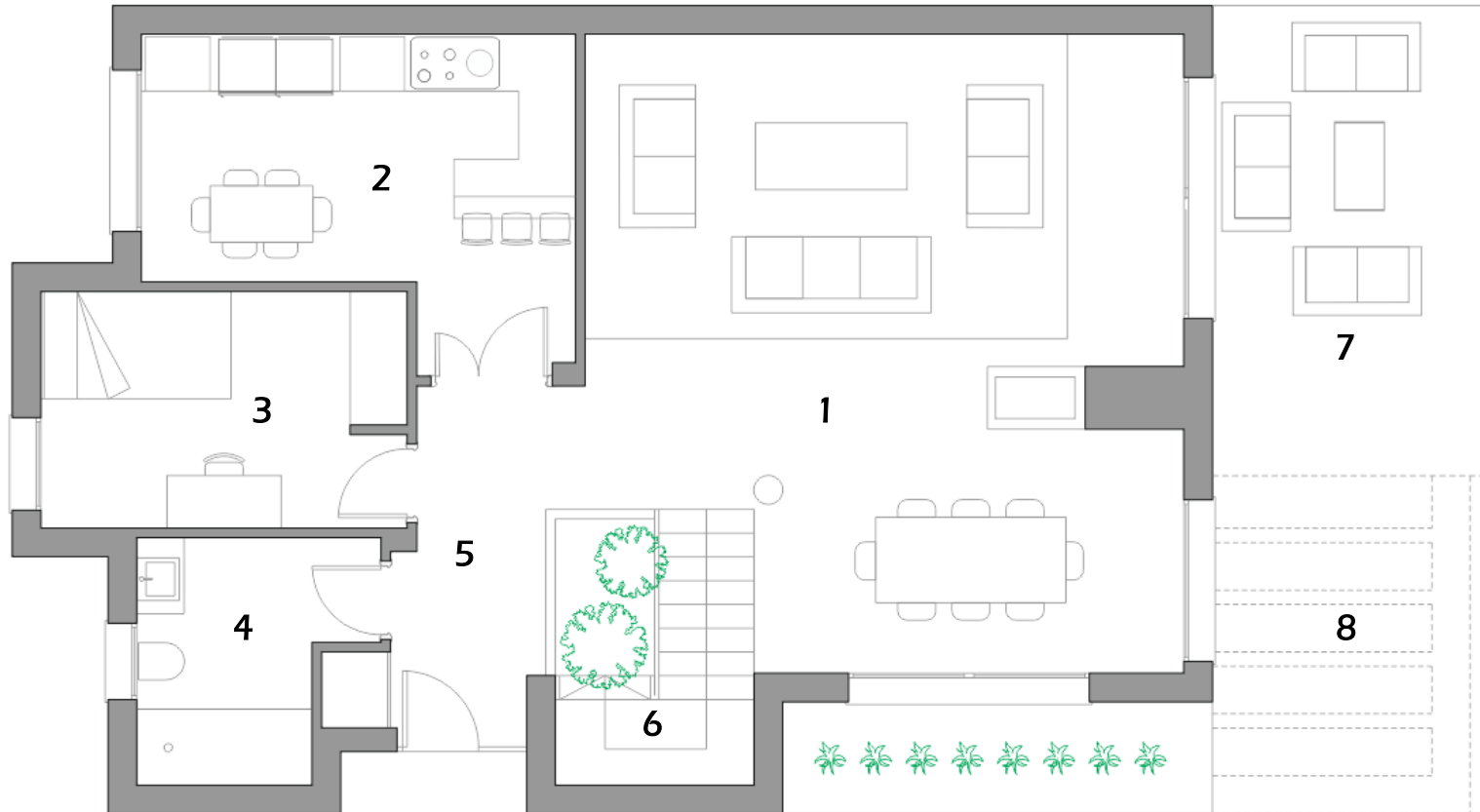
1. Salón - comedor	38,58 m <sup>2</sup>	5. Hall entrada	8,74 m <sup>2</sup>
2. Cocina	13,65 m <sup>2</sup>	6. Escalera	4,23 m <sup>2</sup>
3. Dormitorio 4	9,61 m <sup>2</sup>	7. Porche cubierto	15,82 m <sup>2</sup>
4. Baño 3	5,69 m <sup>2</sup>	8. Porche pérgola	11,37 m <sup>2</sup>

**TOTAL ÚTILES**

Planta baja:	80,50 m <sup>2</sup>
Planta primera	82,20 m <sup>2</sup>
<b>Total</b>	<b>162,70 m<sup>2</sup></b>
Superficie útil porches:	27,19 m <sup>2</sup>

**TOTAL CONSTRUIDAS**

Planta baja:	95,07 m <sup>2</sup>
Planta primera	118,67 m <sup>2</sup>
<b>Total</b>	<b>213,74 m<sup>2</sup></b>
<b>Superficies conforme R.D. 218/2005</b>	



**Vivienda tipo (\*) – planta baja – parcelas 1, 2, 5, 6 y 7.**

Información meramente orientativa. No contractual. Sujeta a modificaciones por la cooperativa, la Administración y la Dirección Facultativa de las obras. El interesado, de conformidad al Decreto 218/05, de 11 de octubre, tiene a su disposición Documento Informativo Abreviado. El presente documento no se considera una oferta de venta, sino de incorporación a una actividad empresarial de construcción de viviendas, cuyos resultados económicos se imputarán a los socios de la cooperativa. Documento basado en el Anteproyecto de la promoción, redactado por el arquitecto José Díaz Giráldez y sujeto a su aprobación por la Administración y la cooperativa.



**SUPERFICIES**

**ÚTILES planta baja**

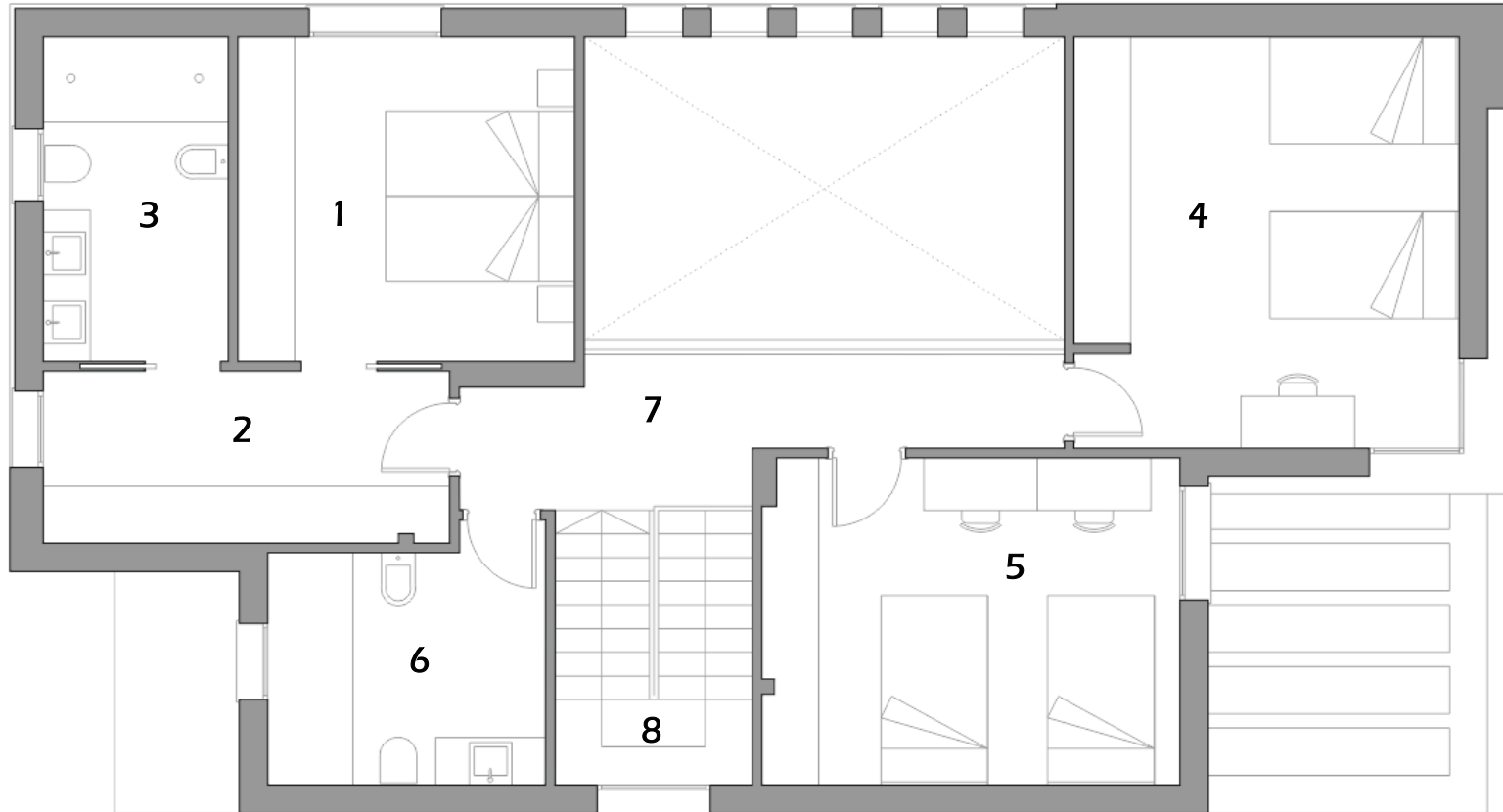
1. Dormitorio 1	12,29 m <sup>2</sup>	5. Dormitorio 3	15,25 m <sup>2</sup>
2. Vestidor	7,88 m <sup>2</sup>	6. Baño 2	7,60 m <sup>2</sup>
3. Baño 1	6,72 m <sup>2</sup>	7. Distribuidor	8,68 m <sup>2</sup>
4. Dormitorio 2	17,72 m <sup>2</sup>	8. Escalera	6,06 m <sup>2</sup>

**TOTAL ÚTILES**

Planta baja:	80,50 m <sup>2</sup>
Planta primera	82,20 m <sup>2</sup>
<b>Total</b>	<b>162,70 m<sup>2</sup></b>
Superficie útil porches:	27,19 m <sup>2</sup>

**TOTAL CONSTRUIDAS**

Planta baja:	95,07 m <sup>2</sup>
Planta primera	118,67 m <sup>2</sup>
<b>Total</b>	<b>213,74 m<sup>2</sup></b>
<b>Superficies conforme R.D. 218/2005</b>	



**Vivienda tipo (\*) – planta primera – parcelas 1, 2, 5, 6 y 7.**

Información meramente orientativa. No contractual. Sujeta a modificaciones por la cooperativa, la Administración y la Dirección Facultativa de las obras. El interesado, de conformidad al Decreto 218/05, de 11 de octubre, tiene a su disposición Documento Informativo Abreviado. El presente documento no se considera una oferta de venta, sino de incorporación a una actividad empresarial de construcción de viviendas, cuyos resultados económicos se imputarán a los socios de la cooperativa. Documento basado en el Anteproyecto de la promoción, redactado por el arquitecto José Díaz Giráldez y sujeto a su aprobación por la Administración y la cooperativa.

