

Vivienda 07 (I) - planta segunda



SUPERFICIES ÚTILES

1. Dormitorio 1: 14,89 m²
2. Baño 1: 4,45 m²
3. Dormitorio 2: 8,89 m²
4. Dormitorio 3: 10,07 m²
5. Balcón: 5,57 m²
6. Terraza 1: 6,62 m²
7. Baño 2: 2,45 m²
8. Distribuidor - escalera: 18,73 m²
9. Dormitorio 4: 11,68 m²
10. Salón - comedor: 35,31 m²
11. Cocina: 9,24 m²
12. Baño 3: 3,37 m²
13. Pasillo: 4,47 m²
14. Hall entrada: 7,63 m²
15. Office (p. ático): 7,46 m²
16. Baño 4 (p. ático): 2,56 m²
17. Terraza 2 (p. ático): 40,63 m²

SUPERFICIES TOTALES

- Superficie útil: 141,50 m²
- Sup. construida propia: 169,93 m²
- Sup. constr. con p.p. ZZCC: 209,18 m²
- Sup. patio/terrazas: 52,82 m²
- Superficies conforme al Real Decreto 218/2005

PRECIO ADJUDICACIÓN APROX.

771.874,20 € + IVA.

ESCALA GRÁFICA



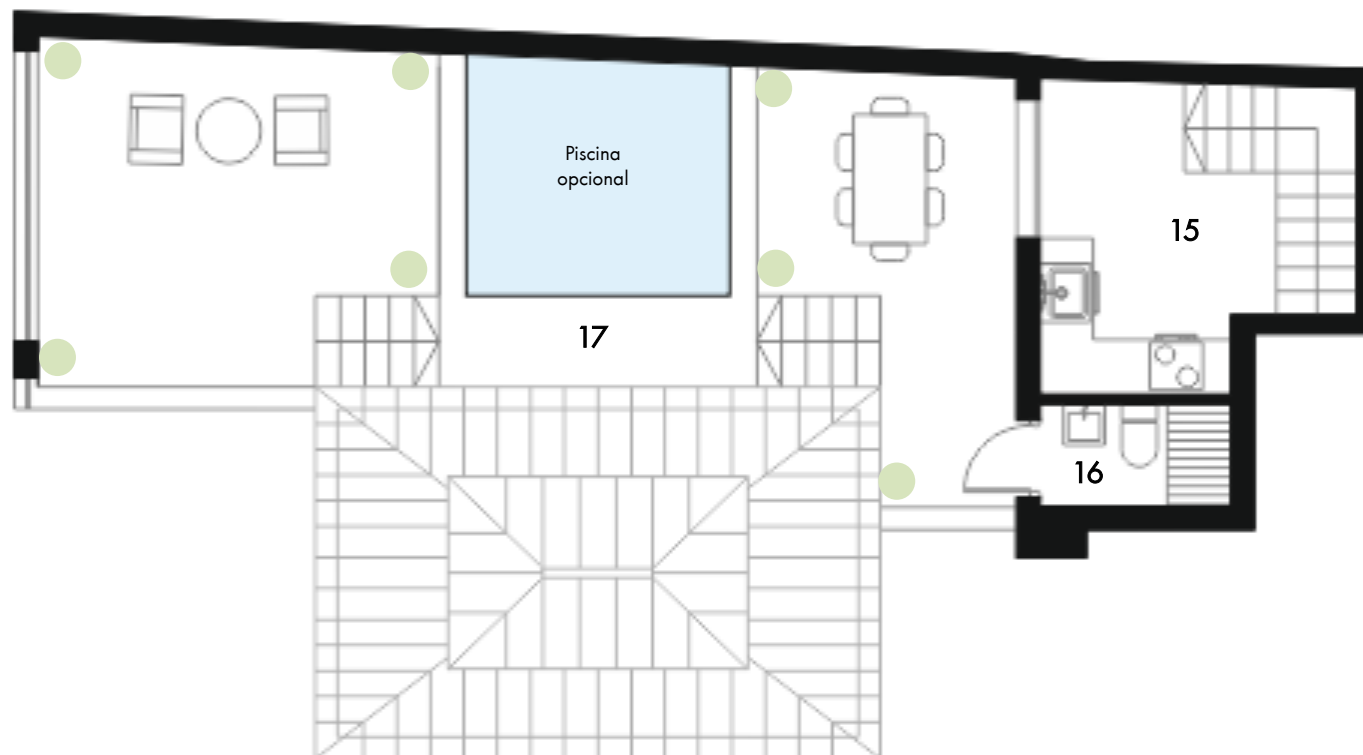
LOCALIZACIÓN



Información meramente orientativa. No contractual. Sujeta a modificaciones por la cooperativa, la Administración y la Dirección Facultativa de las obras. El interesado, de conformidad al Decreto 218/05, de 11 de octubre, tiene a su disposición Documento Informativo Abreviado. El presente documento no se considera una oferta de venta, sino de incorporación a una actividad empresarial de construcción de viviendas, cuyos resultados económicos se imputarán a los socios de la cooperativa. Documento basado en el Anteproyecto de la promoción, redactado por los arquitectos Honorario Aguilar García y José Díaz Giráldez y sujeto a su aprobación por la Administración y la cooperativa.



Vivienda 07 (II) - planta ático



SUPERFICIES ÚTILES

1. Dormitorio 1: 14,89 m²
2. Baño 1: 4,45 m²
3. Dormitorio 2: 8,89 m²
4. Dormitorio 3: 10,07 m²
5. Balcón: 5,57 m²
6. Terraza 1: 6,62 m²
7. Baño 2: 2,45 m²
8. Distribuidor - escalera: 18,73 m²
9. Dormitorio 4: 11,68 m²
10. Salón - comedor: 35,31 m²
11. Cocina: 9,24 m²
12. Baño 3: 3,37 m²
13. Pasillo: 4,47 m²
14. Hall entrada: 7,63 m²
15. Office (p. ático): 7,46 m²
16. Baño 4 (p. ático): 2,56 m²
17. Terraza 2 (p. ático): 40,63 m²

SUPERFICIES TOTALES

- Superficie útil: 141,50 m²
- Sup. construida propia: 169,93 m²
- Sup. constr. con p.p. ZZCC: 209,18 m²
- Sup. patio/terrazas: 52,82 m²
- Superficies conforme al Real Decreto 218/205

PRECIO ADJUDICACIÓN APROX.

771.874,20 € + IVA.

ESCALA GRÁFICA



LOCALIZACIÓN



Planta ático



Información meramente orientativa. No contractual. Sujeta a modificaciones por la cooperativa, la Administración y la Dirección Facultativa de las obras. El interesado, de conformidad al Decreto 218/05, de 11 de octubre, tiene a su disposición Documento Informativo Abreviado. El presente documento no se considera una oferta de venta, sino de incorporación a una actividad empresarial de construcción de viviendas, cuyos resultados económicos se imputarán a los socios de la cooperativa. Documento basado en el Anteproyecto de la promoción, redactado por los arquitectos Honorario Aguilar García y José Díaz Giraldez y sujeto a su aprobación por la Administración y la cooperativa.

