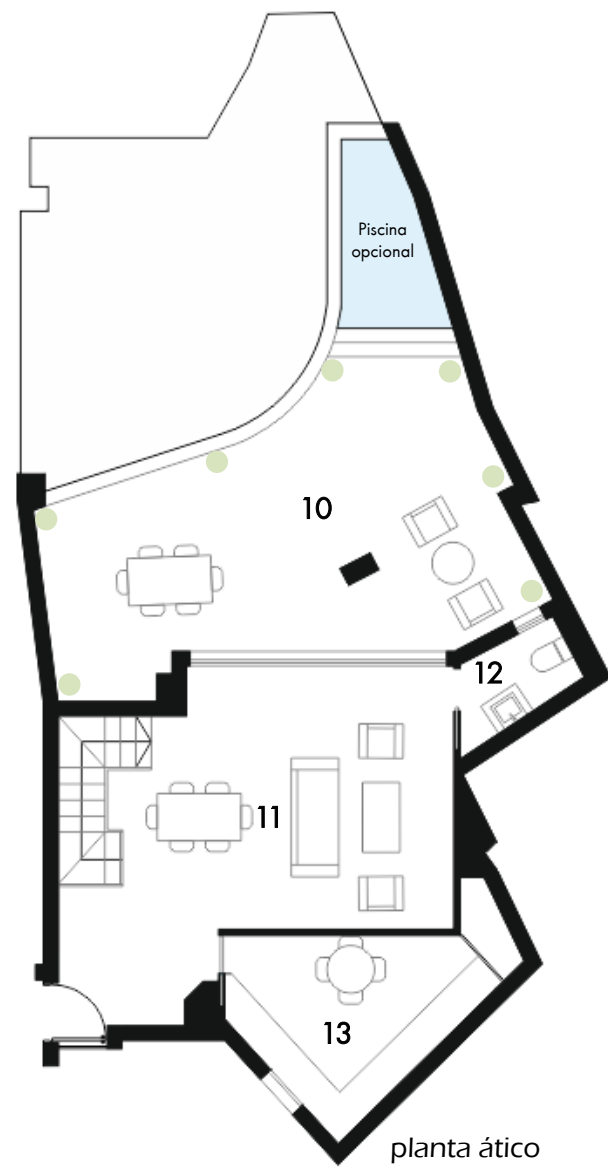


Vivienda 05 - planta segunda y ático



planta segunda



planta ático

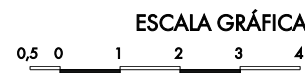
SUPERFICIES ÚTILES

- 1. Terraza 1: 8,53 m²
- 2. Dormitorio 3: 12,88 m²
- 3. Dormitorio 4: 10,00 m²
- 4. Baño 2: 3,55 m²
- 5. Baño 3: 4,59 m²
- 6. Distribuidor - escalera: 20,32 m²
- 7. Baño 1: 4,55 m²
- 8. Dormitorio 2: 10,40 m²
- 9. Dormitorio 1: 14,84 m²
- 10. Terraza 2 (p. ático): 37,66 m²
- 11. Salón - comedor (p. ático): 29,70 m²
- 12. Baño 4 (p. ático): 2,76 m²
- 13. Cocina (p. ático): 11,29 m²

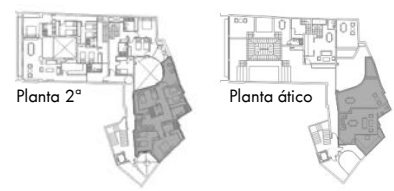
SUPERFICIES TOTALES

- Superficie útil: 124,88 m²
- Sup. construida propia: 154,87 m²
- Sup. constr. con p.p. ZZCC: 190,64 m²
- Sup. patio/terrazas: 46,19 m²
- Superficies conforme al Real Decreto 218/2005

PRECIO ADJUDICACIÓN APROX.
703.461,60 € + IVA.



LOCALIZACIÓN



Información meramente orientativa. No contractual. Sujeta a modificaciones por la cooperativa, la Administración y la Dirección Facultativa de las obras. El interesado, de conformidad al Decreto 218/05, de 11 de octubre, tiene a su disposición Documento Informativo Abreviado. El presente documento no se considera una oferta de venta, sino de incorporación a una actividad empresarial de construcción de viviendas, cuyos resultados económicos se imputarán a los socios de la cooperativa. Documento basado en el Anteproyecto de la promoción, redactado por los arquitectos Honorio Aguilar García y José Díaz Giráldez y sujeto a su aprobación por la Administración y la cooperativa.

