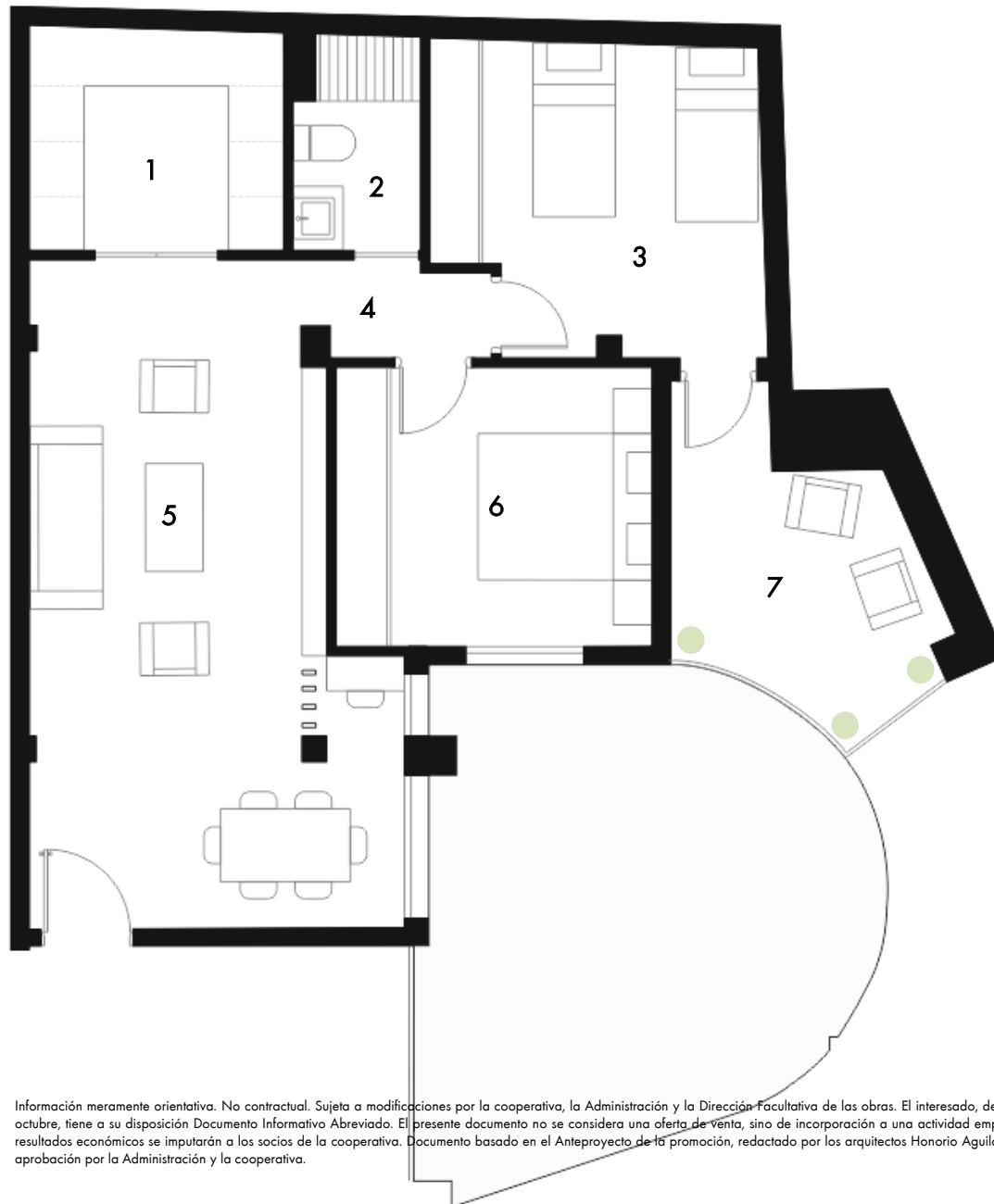


# Vivienda 03 – v.01 - planta primera



## SUPERFICIES ÚTILES

1. Cocina: 6,85 m<sup>2</sup>
2. Baño: 3,17 m<sup>2</sup>
3. Dormitorio 2: 12,00 m<sup>2</sup>
4. Distribuidor: 1,78 m<sup>2</sup>
5. Salón - comedor: 26,27 m<sup>2</sup>
6. Dormitorio 1: 10,60 m<sup>2</sup>
7. Terraza: 8,07 m<sup>2</sup>

## SUPERFICIES TOTALES

- Superficie útil: 60,67 m<sup>2</sup>
  - Sup. construida propia: 74,31 m<sup>2</sup>
  - Sup. constr. con p.p. ZZCC: 91,47 m<sup>2</sup>
  - Sup. patio/terrazas: 8,07 m<sup>2</sup>
- Superficies conforme al Real Decreto 218/205

PRECIO ADJUDICACIÓN APROX.

**304.595,10 € + IVA.**

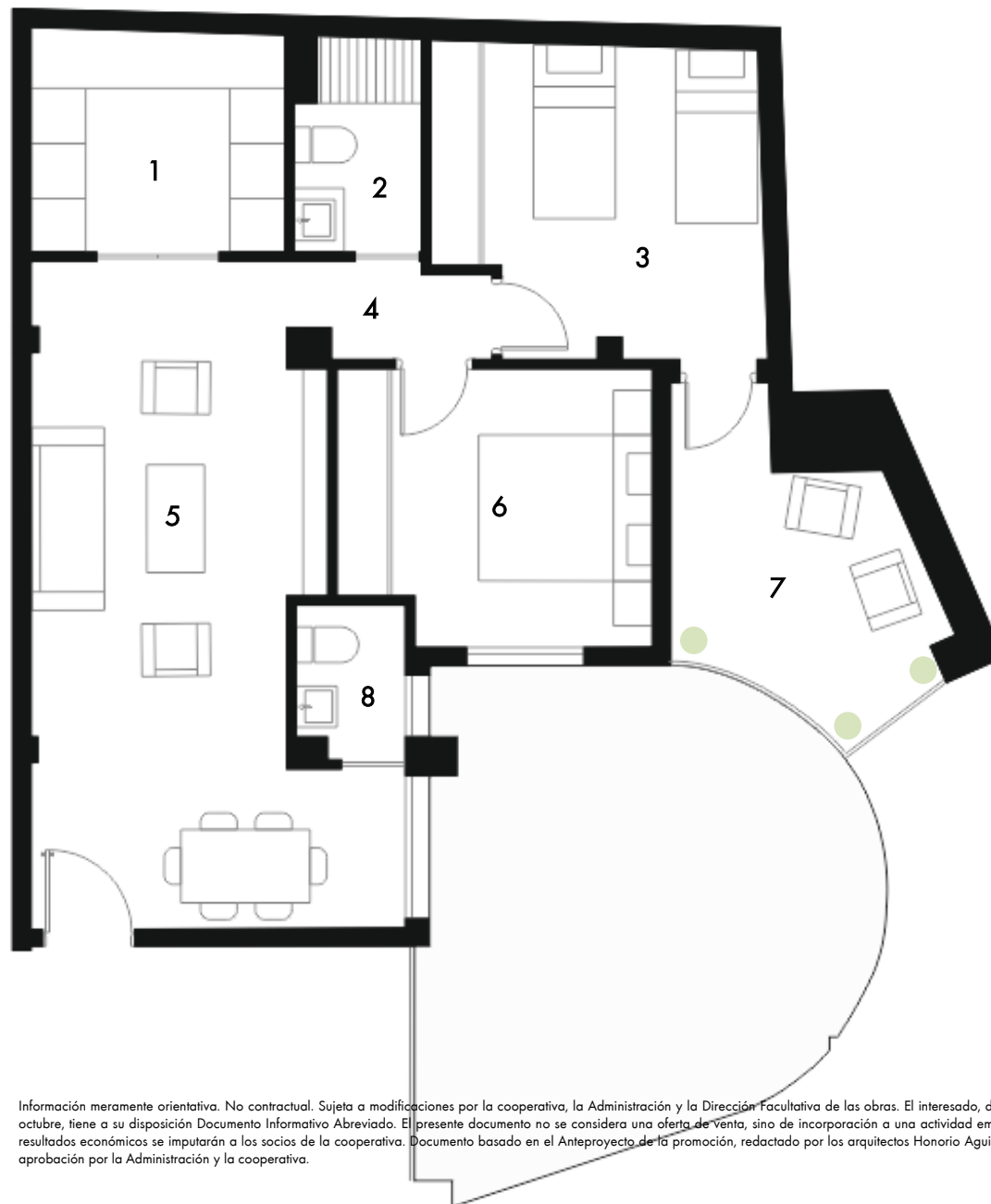
## ESCALA GRÁFICA



## LOCALIZACIÓN



# Vivienda 03 – v.02 - planta primera



## SUPERFICIES ÚTILES

- 1. Cocina: 6,85 m<sup>2</sup>
- 2. Baño: 3,17 m<sup>2</sup>
- 3. Dormitorio 2: 12,00 m<sup>2</sup>
- 4. Distribuidor: 1,78 m<sup>2</sup>
- 5. Salón - comedor: 24,29 m<sup>2</sup>
- 6. Dormitorio 1: 10,12 m<sup>2</sup>
- 7. Terraza: 8,07 m<sup>2</sup>
- 8. Aseo: 2,01 m<sup>2</sup>

## SUPERFICIES TOTALES

- Superficie útil: 60,22 m<sup>2</sup>
- Sup. construida propia: 74,31 m<sup>2</sup>
- Sup. constr. con p.p. ZZCC: 91,47 m<sup>2</sup>
- Sup. patio/terrazas: 8,07 m<sup>2</sup>
- Superficies conforme al Real Decreto 218/205

## PRECIO ADJUDICACIÓN APROX.

304.595,10 € + IVA.

## ESCALA GRÁFICA



## LOCALIZACIÓN



Planta 1°



Información meramente orientativa. No contractual. Sujeta a modificaciones por la cooperativa, la Administración y la Dirección Facultativa de las obras. El interesado, de conformidad al Decreto 218/05, de 11 de octubre, tiene a su disposición Documento Informativo Abreviado. El presente documento no se considera una oferta de venta, sino de incorporación a una actividad empresarial de construcción de viviendas, cuyos resultados económicos se imputarán a los socios de la cooperativa. Documento basado en el Anteproyecto de la promoción, redactado por los arquitectos Honorario Aguilar García y José Díaz Giraldez y sujeto a su aprobación por la Administración y la cooperativa.

