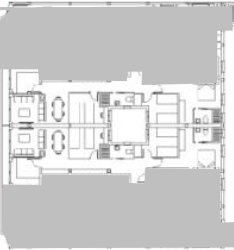


SITUACIÓN

C/ Asunción

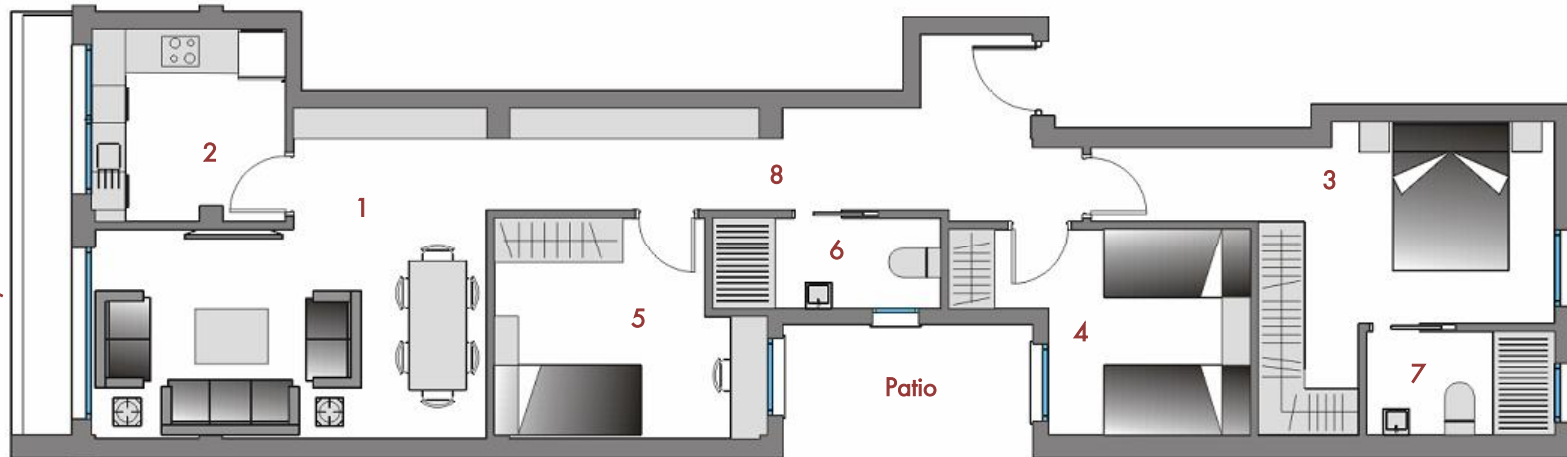


SUPERFICIES

1. Estar + comedor	17,66 m <sup>2</sup>	5. Dormitorio 3	8,97 m <sup>2</sup>
2. Cocina	6,21 m <sup>2</sup>	6. Baño 1	3,61 m <sup>2</sup>
3. Dormitorio 1	13,77 m <sup>2</sup>	7. Baño 2	3,34 m <sup>2</sup>
4. Dormitorio 2	8,39 m <sup>2</sup>	8. Hall y pasillo	11,26 m <sup>2</sup>

Superficie útil	73,21 m <sup>2</sup>
Superficie construida	87,24 m <sup>2</sup>
Superficie construida con p.p. de ZZCC	95,88 m <sup>2</sup>
Superficie útil terraza	3,50 m <sup>2</sup>
Superficies conforme al Real Decreto 218/2005.	

C/ Asunción



PROMUEVE:



DIRECCIÓN INTEGRADA DE PROYECTO:



DISEÑO:



954 414 816 - www.grupozaid.es

WDA\_02.02  
WDA\_02.02\*

P 1º	
P 2º	
P 3º	
P 4º	

Información meramente orientativa. No contractual. Sujeta a modificaciones por la cooperativa, la Administración y la Dirección Facultativa de las obras. El interesado, de conformidad al Decreto 218/05, de 11 de octubre, tiene a su disposición Documento Informativo Abreviado. El presente documento no se considera una oferta de venta, sino de incorporación a una actividad empresarial de construcción de viviendas, cuyos resultados económicos se imputarán a los socios de la cooperativa. Documento basado en el Anteproyecto de la promoción, redactado por los arquitectos Honorio Aguilar García y José Díaz Giráldez y sujeto a su aprobación por la Administración y la cooperativa.