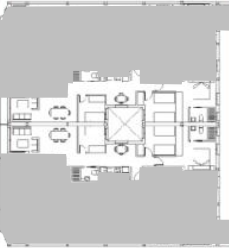


SITUACIÓN

C/ Asunción

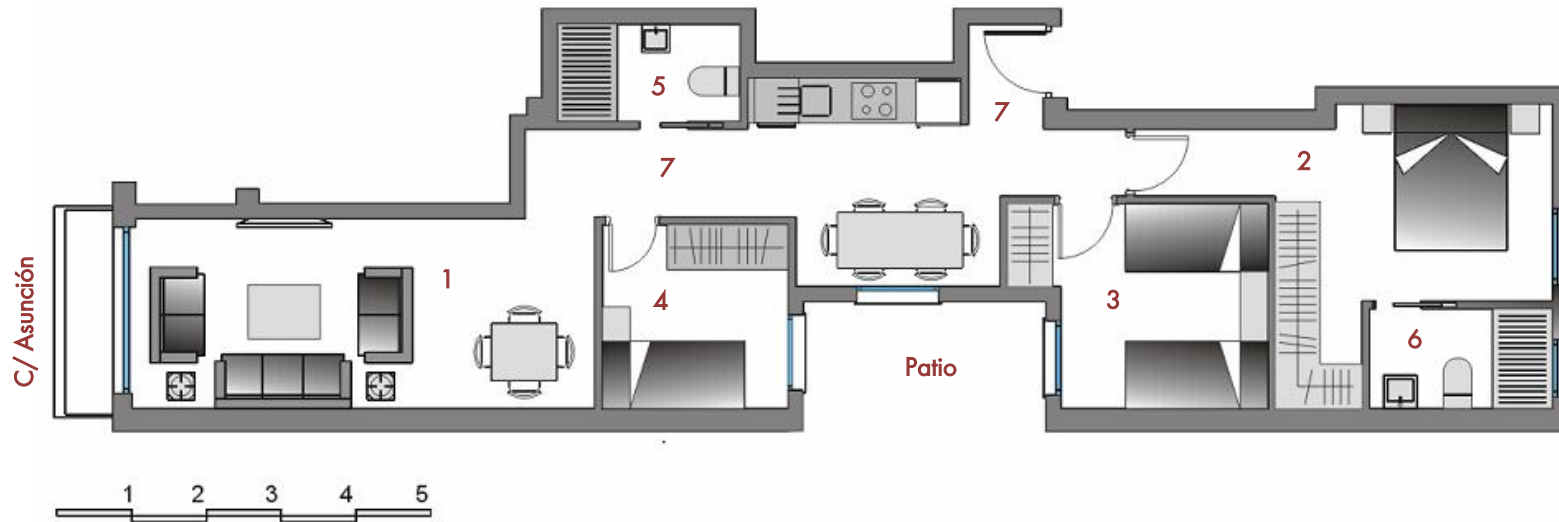


SUPERFICIES

1. Estar + comedor + cocina	24,90 m <sup>2</sup>
2. Dormitorio 1	12,86 m <sup>2</sup>
3. Dormitorio 2	8,35 m <sup>2</sup>
4. Dormitorio 3	6,11 m <sup>2</sup>

5. Baño 1	3,25 m <sup>2</sup>
6. Baño 2	3,34 m <sup>2</sup>
7. Hall y pasillo	5,74 m <sup>2</sup>

Superficie útil	64,55 m <sup>2</sup>
Superficie construida	75,93 m <sup>2</sup>
Superficie construida con p.p. de ZZCC	83,39 m <sup>2</sup>
Superficie útil terraza	1,54 m <sup>2</sup>
Superficies conforme al Real Decreto 218/2005.	



PROMUEVE:



DIRECCIÓN INTEGRADA DE PROYECTO:



DISEÑO:



954 414 816 - [www.grupozaid.es](http://www.grupozaid.es)

WDA. 01.03  
WDA. 01.03\*

P 1º	
P 2º	
P 3º	
P 4º	

Información meramente orientativa. No contractual. Sujeta a modificaciones por la cooperativa, la Administración y la Dirección Facultativa de las obras. El interesado, de conformidad al Decreto 218/05, de 11 de octubre, tiene a su disposición Documento Informativo Abreviado. El presente documento no se considera una oferta de venta, sino de incorporación a una actividad empresarial de construcción de viviendas, cuyos resultados económicos se imputarán a los socios de la cooperativa. Documento basado en el Anteproyecto de la promoción, redactado por los arquitectos Honorio Aguilar García y José Díaz Giráldez y sujeto a su aprobación por la Administración y la cooperativa.