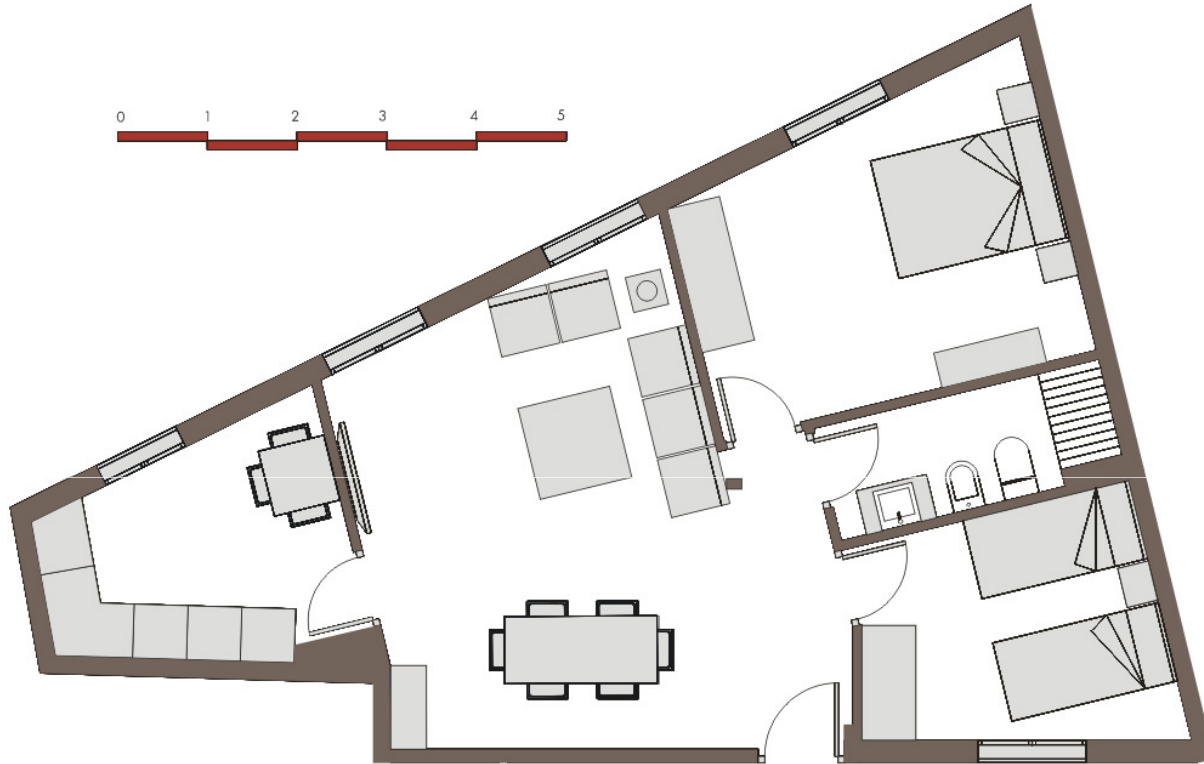
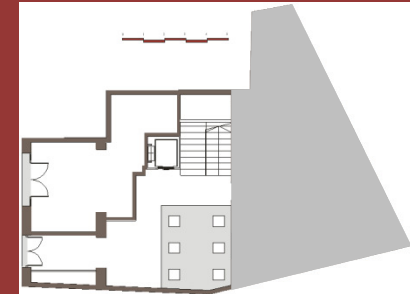


La información contenida en el presente, en ningún caso constituye asesoramiento profesional, se ha de considerar meramente orientativa pues la misma supone la incorporación a una actividad empresarial de autopromoción de viviendas, siendo que los resultados económicos se han calculado exclusivamente por cada promotor. En cualquier caso lo mismo quedará sujeto a las modificaciones finalmente decididas por el promotor, la Administración y la Dirección facultativa de la Obra.



VVDA. 01

Planta baja



SUPERFICIES

1. Salón - Comedor	24,06 m ²
2. Cocina-	6,61 m ²
3. Dormitorio 1	13,05 m ²
4. Dormitorio 2	8,64 m ²
5. Baño	4,12 m ²
S. Útil	56,48 m ²
S. Construida	67,94 m ²
S. Construida con p.p. de ZZCC	76,93 m ²

Superficies conforme al Real Decreto 218/2005.

DIRECCIÓN INTEGRADA DE PROYECTO:

Alameda
residencial

zaid
desarrollos

DISEÑO:

Honorio
Aguilar
architecturestudio

954 414 816 – www.grupozaid.es