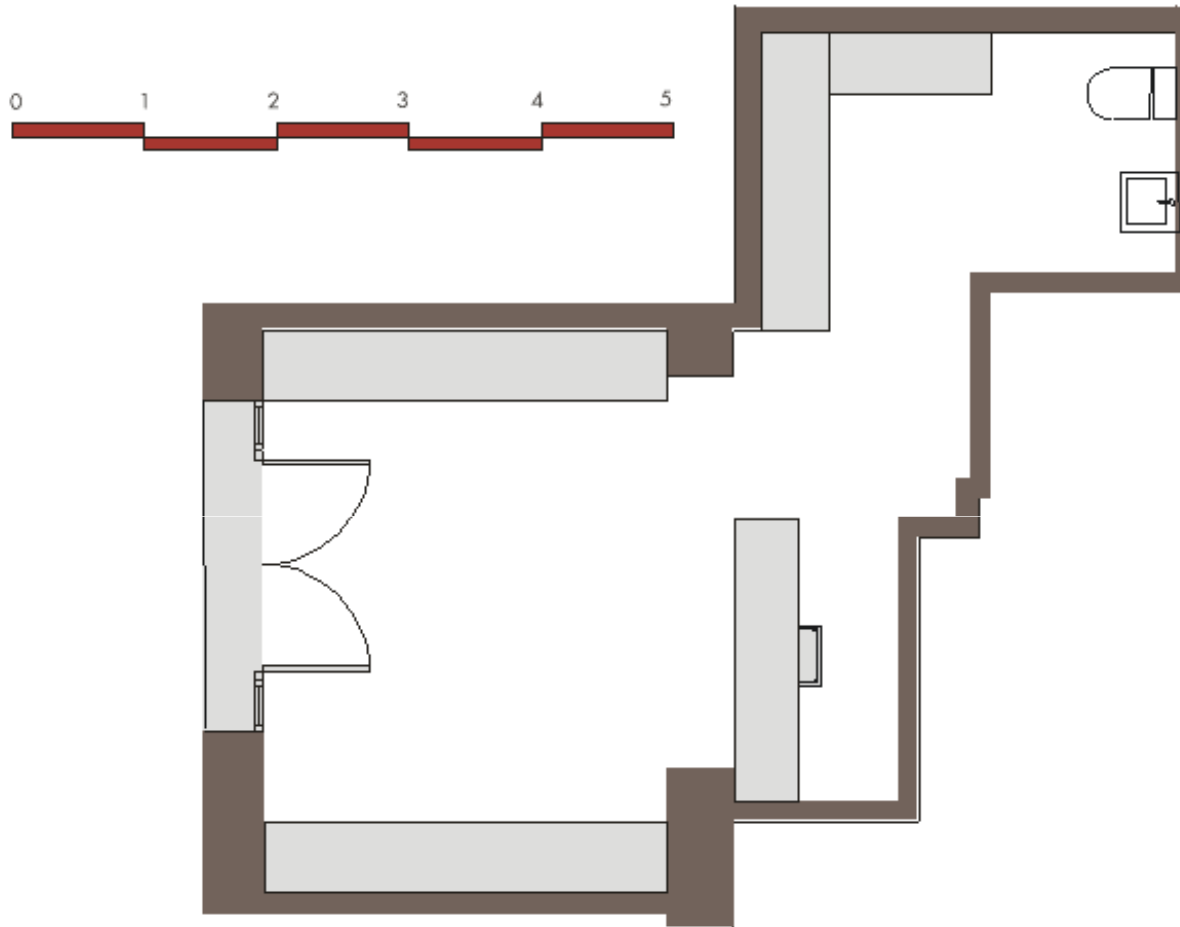
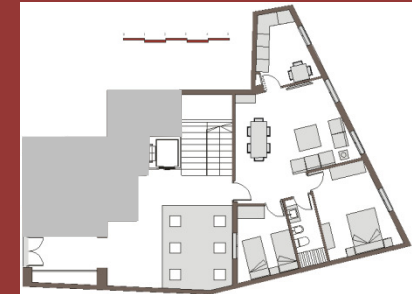


La información contenida en el presente, en ningún caso constituye un contrato, se ha de considerar meramente orientativa pues la misma supone la incorporación a una actividad empresarial de autopromoción de viviendas, siendo que los resultados económicos se han estimado exclusivamente por cada promotor. En cualquier caso lo mismo quedará sujeto a las modificaciones finalmente decididas por el promotor, la Administración y la Dirección facultativa de la Obra.



## Local

### Planta baja



### SUPERFICIES

1. Local	25,85 m <sup>2</sup>
S. Útil	25,85 m <sup>2</sup>
S. Construida	33,40 m <sup>2</sup>
S. Construida con p.p. de ZZCC	33,40 m <sup>2</sup>
Superficies conforme al Real Decreto 218/2005.	

La distribución representada es orientativa. El local se entrega en bruto.

DIRECCIÓN INTEGRADA DE PROYECTO:

*Alameda*  
residencial

zaid  
desarrollos

DISEÑO:

Honorio  
Aguilar  
architecturestudio

954 414 816 – [www.grupozaid.es](http://www.grupozaid.es)