

# Vivienda 17

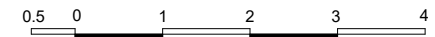


## SUPERFICIES

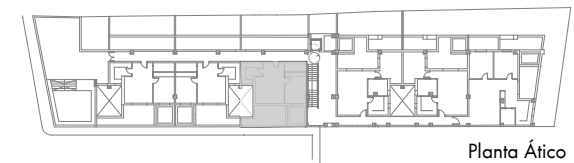
- Superficie útil: 41,90 m<sup>2</sup>
  - Superficie construida: 48,88 m<sup>2</sup>
  - Superficie construida con p.p. ZZCC: 60,98 m<sup>2</sup>
  - Superficie terraza/patio: 20,79 m<sup>2</sup>
- Superficies conforme al Real Decreto 218/205

PRECIO ADJUDICACIÓN APROX.  
**89.808,16 € + IVA**

## ESCALA GRÁFICA



## LOCALIZACIÓN



Promueve:

**aedifica**  
s. coop. and.

Financia:



Dirección Integrada de Proyecto:

**zaid**  
grupo inmobiliario

Diseño y acabados de interiores:

**PORCELANOSA**  
PARTNERS

Información meramente orientativa. No contractual. Sujeta a modificaciones por la cooperativa, la administración y la dirección facultativa de las obras. El presente documento no se considera una oferta de venta, si no una incorporación a una actividad empresarial de construcción de viviendas, cuyos resultados económicos se imputarán a los socios de la cooperativa. Documento basado en el anteproyecto de la promoción, redactado por los arquitectos Jesús Muñoz Lora y José Díaz Giráldez y sujeto a su aprobación por la administración y la cooperativa, en caso de adquirir la titularidad del solar.