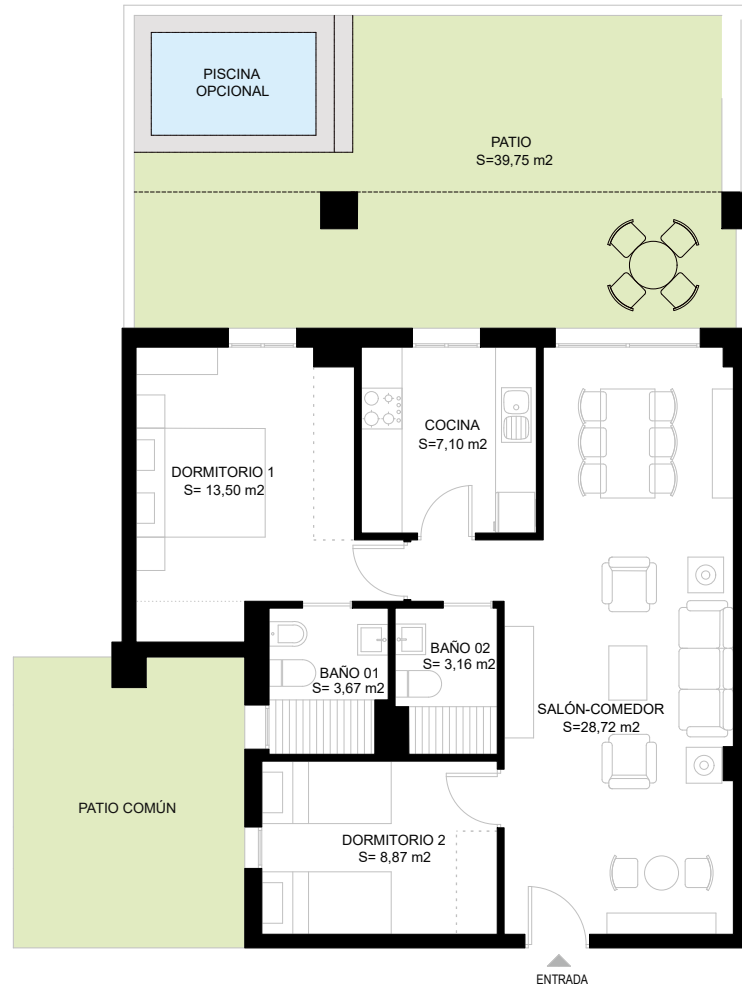


# Vivienda 04

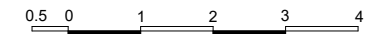


## SUPERFICIES

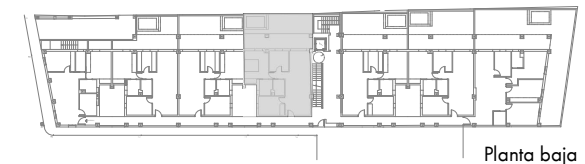
- Superficie útil: 65,02 m<sup>2</sup>
- Superficie construida: 83,51 m<sup>2</sup>
- Superficie construida con p.p. ZZCC: 104,17 m<sup>2</sup>
- Superficie terraza/patio: 39,75 m<sup>2</sup>
- Superficies conforme al Real Decreto 218/205

PRECIO ADJUDICACIÓN APROX.  
**149.583,08 € + IVA**

## ESCALA GRÁFICA



## LOCALIZACIÓN



Planta baja

Promueve:

**aedifica**  
s. coop. and.

Financia:



Dirección Integrada de Proyecto:

**zaid**  
grupo inmobiliario

Diseño y acabados de interiores:

**PORCELANOSA**  
PARTNERS

Información meramente orientativa. No contractual. Sujeta a modificaciones por la cooperativa, la administración y la dirección facultativa de las obras. El presente documento no se considera una oferta de venta, ni una incorporación a una actividad empresarial de construcción de viviendas, cuyos resultados económicos se imputarán a los socios de la cooperativa. Documento basado en el anteproyecto de la promoción, redactado por los arquitectos Jesús Muñoz Lora y José Díaz Giráldez y sujeto a su aprobación por la administración y la cooperativa, en caso de adquirir la titularidad del solar.