

Vivienda 02

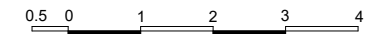


SUPERFICIES

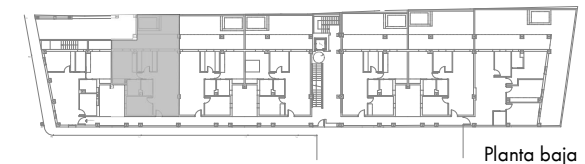
- Superficie útil: 65,02m²
- Superficie construida: 82,35 m²
- Superficie construida con p.p. ZZCC: 102,73 m²
- Superficie terraza/patio: 28,65 m²
- Superficies conforme al Real Decreto 218/205

PRECIO ADJUDICACIÓN APROX.
146.056,78 € + IVA

ESCALA GRÁFICA



LOCALIZACIÓN



Promueve:

aedifica
s. coop. and.

Financia:



Dirección Integrada de Proyecto:

zaid
grupo inmobiliario

Diseño y acabados de interiores:

PORCELANOSA
PARTNERS

Información meramente orientativa. No contractual. Sujeta a modificaciones por la cooperativa, la administración y la dirección facultativa de las obras. El presente documento no se considera una oferta de venta, ni una incorporación a una actividad empresarial de construcción de viviendas, cuyos resultados económicos se imputarán a los socios de la cooperativa. Documento basado en el anteproyecto de la promoción, redactado por los arquitectos Jesús Muñoz Lora y José Díaz Giráldez y sujeto a su aprobación por la administración y la cooperativa, en caso de adquirir la titularidad del solar.