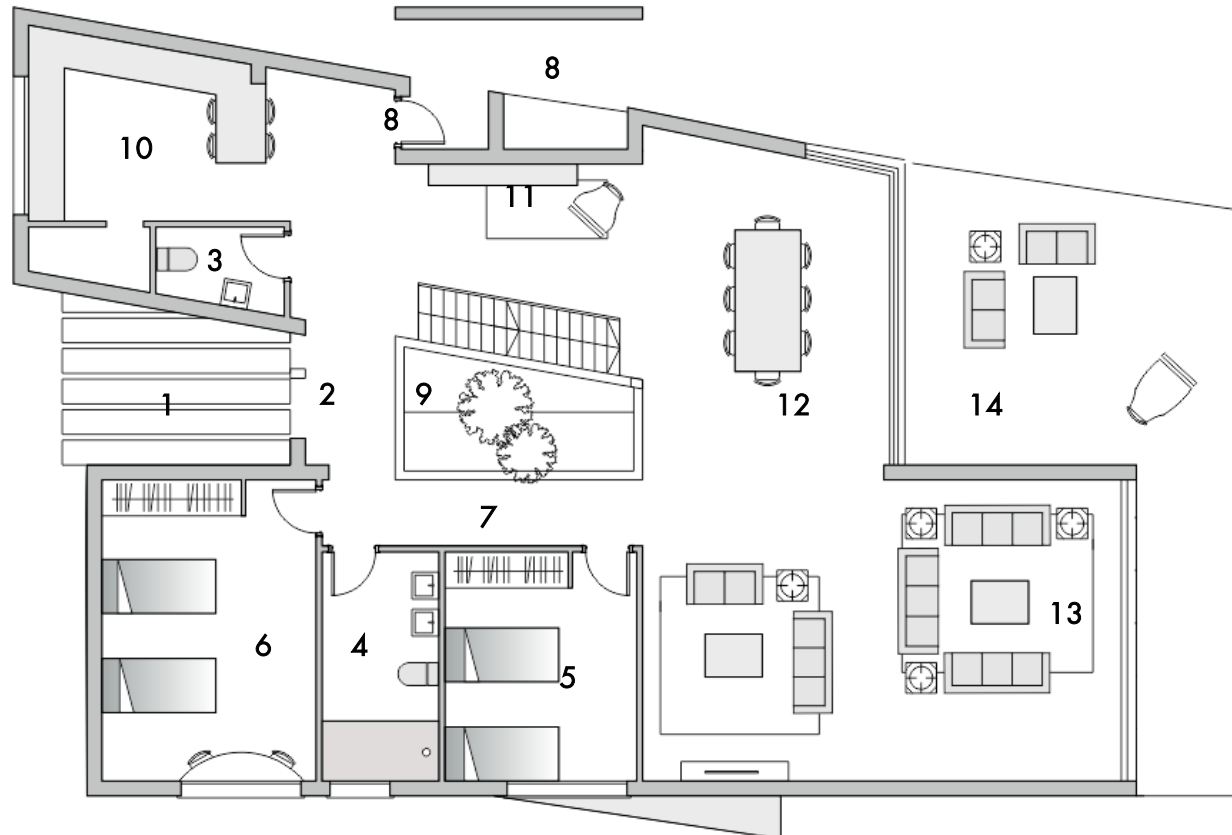


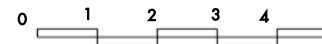
**SUPERFICIES**

1. Porche entrada	8,44 m <sup>2</sup>	6. Despacho - Dormitorio	17,92 m <sup>2</sup>	11. Biblioteca	18,34 m <sup>2</sup>
2. Hall entrada	3,69 m <sup>2</sup>	7. Pasillo	5,88 m <sup>2</sup>	12. Comedor	22,69 m <sup>2</sup>
3. Aseo	2,77 m <sup>2</sup>	8. Lavadero	6,09 m <sup>2</sup>	13. Salón	40,89 m <sup>2</sup>
4. Baño	7,40 m <sup>2</sup>	9. Patio	6,62 m <sup>2</sup>	14. Terraza	25,64 m <sup>2</sup>
5. Dormitorio 2	12,17 m <sup>2</sup>	10. Cocina	11,46 m <sup>2</sup>		

<b>PLANTA BAJA</b>	
Superficie útil	149,83 m <sup>2</sup>
Superficie construida	172,38 m <sup>2</sup>
Superficie útil porche, patio y terrazas	40,70 m <sup>2</sup>
Superficies conforme al Real Decreto 218/2005.	



**Vivienda Tipo 02 – modelo ampliada**  
Planta baja



954 414 816 - [www.grupozaid.es](http://www.grupozaid.es)



Información meramente orientativa. No contractual. Sujeta a modificaciones por la cooperativa, la Administración y la Dirección Facultativa de las obras. El interesado, de conformidad al Decreto 218/05, de 11 de octubre, tiene a su disposición Documento Informativo Abreviado. El presente documento no se considera una oferta de venta, sino de incorporación a una actividad empresarial de construcción de viviendas, cuyos resultados económicos se imputarán a los socios de la cooperativa. Documento basado en el Anteproyecto de la promoción, redactado por el arquitecto José Díaz Giráldez y sujeto a su aprobación por la Administración y la cooperativa.

**Terrazas de Villares Altos**

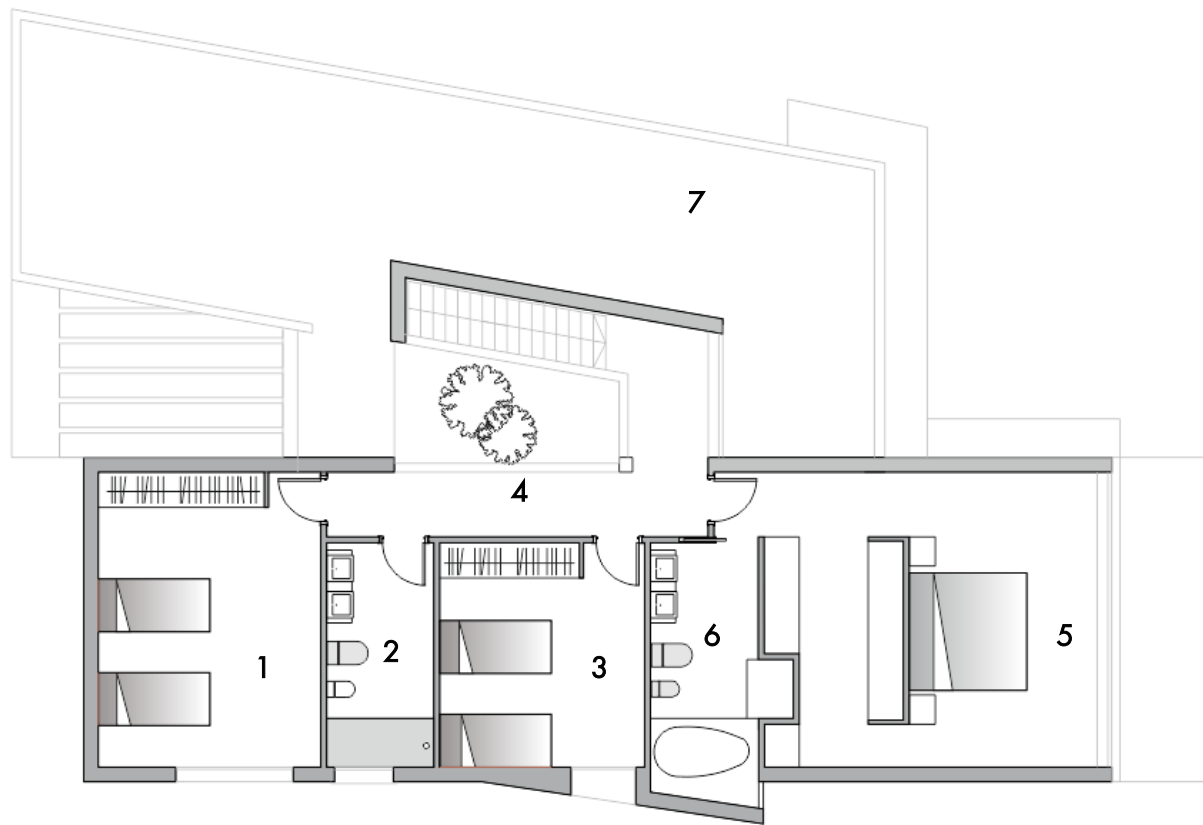
**SUPERFICIES**

1. Dormitorio 2	19,01 m <sup>2</sup>
2. Baño 2	6,96 m <sup>2</sup>
3. Dormitorio 3	13,31 m <sup>2</sup>
4. Pasillo	11,19 m <sup>2</sup>
5. Dormitorio 1	28,23 m <sup>2</sup>

6. Baño 1	8,64 m <sup>2</sup>
7. Terraza	62,39 m <sup>2</sup>

<b>PLANTA 1ª</b>	
Superficie útil	87,34 m <sup>2</sup>
Superficie construida	108,58 m <sup>2</sup>
Superficie útil terraza	62,39 m <sup>2</sup>
Superficies conforme al Real Decreto 218/2005.	

<b>PLANTA BAJA + 1ª</b>	
Superficie útil	237,17 m <sup>2</sup>
Superficie construida	280,96 m <sup>2</sup>
Superficie útil porche, patio y terrazas	103,09 m <sup>2</sup>
Superficies conforme al Real Decreto 218/2005.	



**Vivienda Tipo 02 – modelo ampliada**  
**Planta primera**

954 414 816 - [www.grupozaid.es](http://www.grupozaid.es)

**Terrazas de Villares Altos**



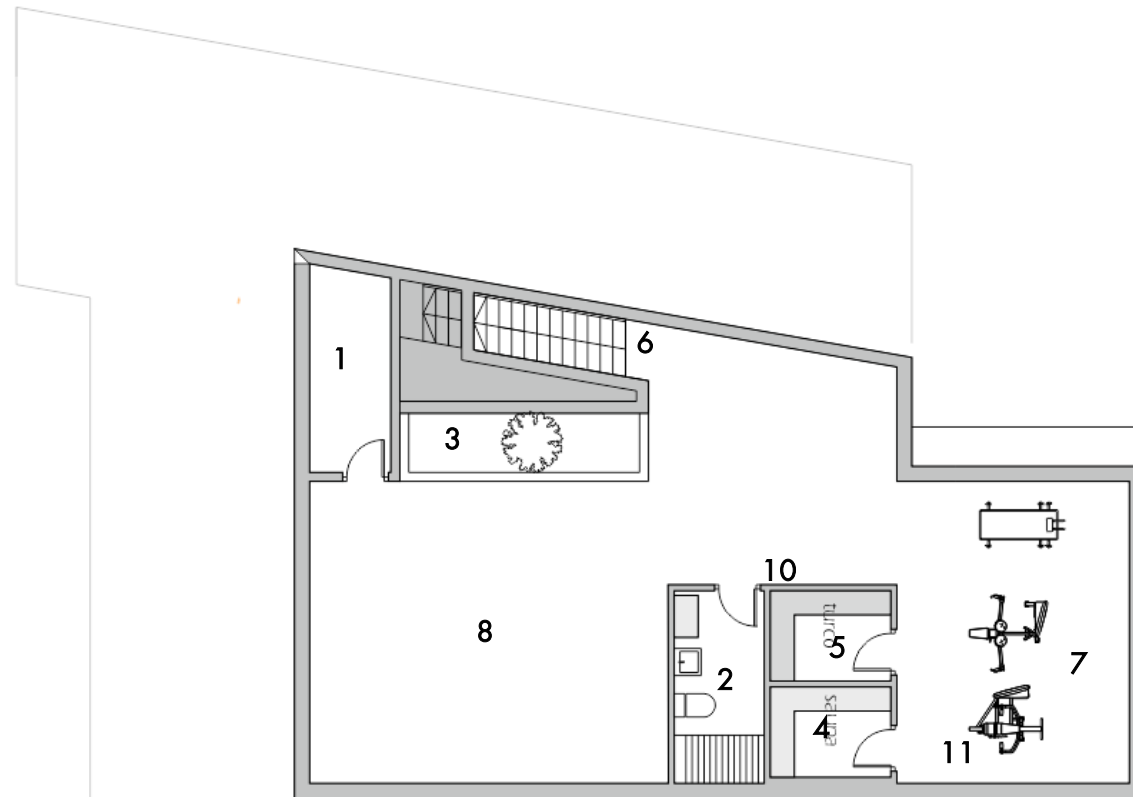
Información meramente orientativa. No contractual. Sujeta a modificaciones por la cooperativa, la Administración y la Dirección Facultativa de las obras. El interesado, de conformidad al Decreto 218/05, de 11 de octubre, tiene a su disposición Documento Informativo Abreviado. El presente documento no se considera una oferta de venta, sino de incorporación a una actividad empresarial de construcción de viviendas, cuyos resultados económicos se imputarán a los socios de la cooperativa. Documento basado en el Anteproyecto de la promoción, redactado por el arquitecto José Díaz Giraldez y sujeto a su aprobación por la Administración y la cooperativa.

**SUPERFICIES**

1. Cuarto de Instalaciones	4,651 m <sup>2</sup>
2. Aseo	4,79 m <sup>2</sup>
3. Patios	4,04 m <sup>2</sup>
4. Sauna	3,00 m <sup>2</sup>
5. Baño Turco	2,91 m <sup>2</sup>

6. Escalera	4,55 m <sup>2</sup>
7. Gimnasio	19,37 m <sup>2</sup>
8. Sala usos varios	46,73 m <sup>2</sup>


Superficie útil	169,36 m <sup>2</sup>
Superficie construida	202,05 m <sup>2</sup>
Superficie útil porche, patio y terrazas	29,25 m <sup>2</sup>
Superficies conforme al Real Decreto 218/2005.	



**Vivienda Tipo 02 – modelo ampliada**  
**Planta sótano**

954 414 816 - [www.grupozaid.es](http://www.grupozaid.es)



Información meramente orientativa. No contractual. Sujeta a modificaciones por la cooperativa, la Administración y la Dirección Facultativa de las obras. El interesado, de conformidad al Decreto 218/05, de 11 de octubre, tiene a su disposición Documento Informativo Abreviado. El presente documento no se considera una oferta de venta, sino de incorporación a una actividad empresarial de construcción de viviendas, cuyos resultados económicos se imputarán a los socios de la cooperativa. Documento basado en el Anteproyecto de la promoción, redactado por el arquitecto José Díaz Giráldez y sujeto a su aprobación por la Administración y la cooperativa.

**Terrazas de Villares Altos**