

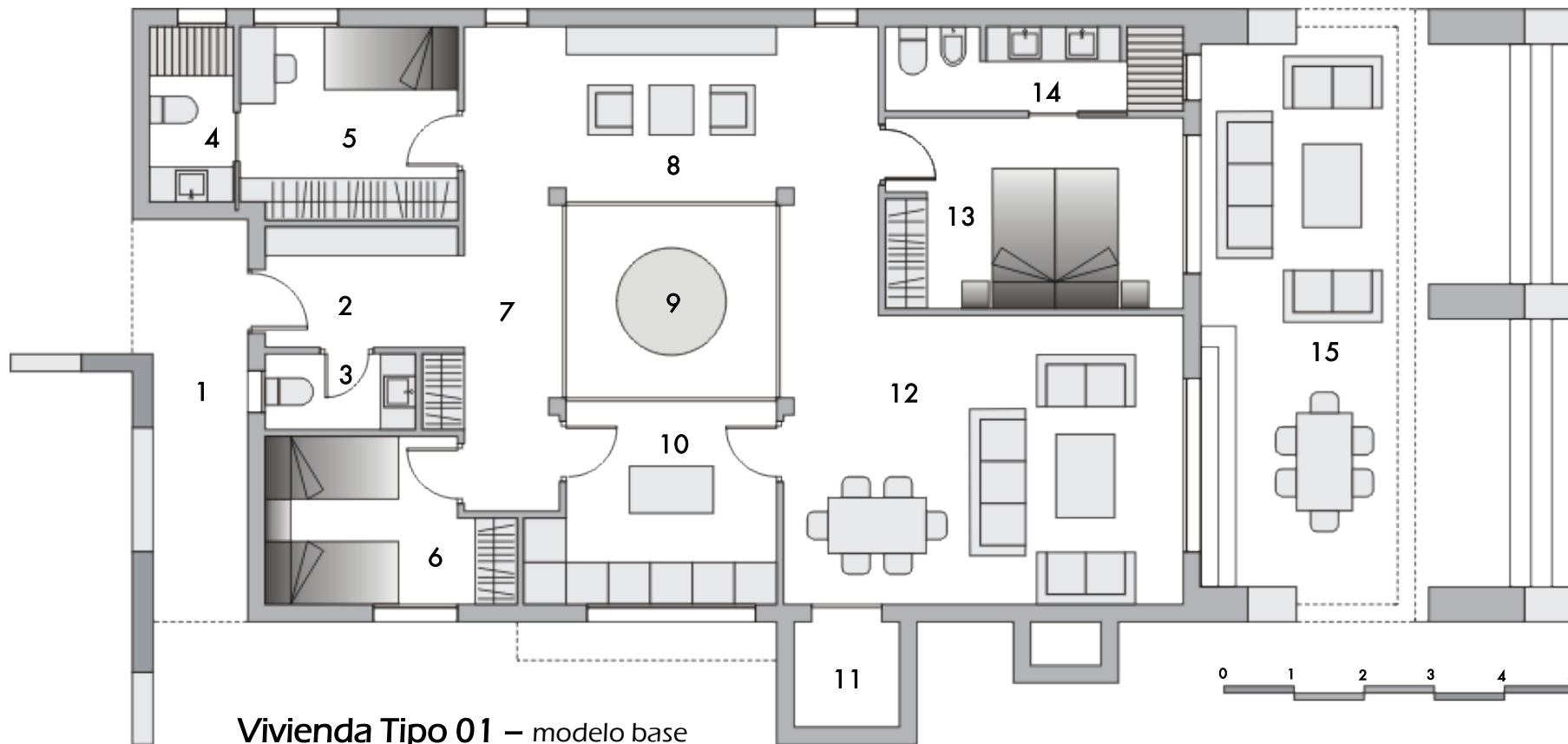
SUPERFICIES

1. Porche entrada	8,34 m ²
2. Hall entrada	4,83 m ²
3. Aseo	2,30 m ²
4. Baño 2	2,98 m ²
5. Dormitorio 2	8,46 m ²

6. Dormitorio 3	7,62 m ²
7. Pasillo	6,44 m ²
8. Estar - biblioteca	14,77 m ²
9. Patio	8,25 m ²
10. Cocina	9,44 m ²

11. Ascensor	2,25 m ²
12. Salón - comedor	25,74 m ²
13. Dormitorio 1	11,54 m ²
14. Baño 1	5,02 m ²
15. Terraza	42,00 m ²

Superficie útil	101,39 m ²
Superficie construida	148,85 m ²
Superficie útil porche, patio y terrazas	58,59 m ²
Superficies conforme al Real Decreto 218/2005.	



Vivienda Tipo 01 – modelo base

954 414 816 - www.grupozaid.es



Información meramente orientativa. No contractual. Sujeta a modificaciones por la cooperativa, la Administración y la Dirección Facultativa de las obras. El interesado, de conformidad al Decreto 218/05, de 11 de octubre, tiene a su disposición Documento Informativo Abreviado. El presente documento no se considera una oferta de venta, sino de incorporación a una actividad empresarial de construcción de viviendas, cuyos resultados económicos se imputarán a los socios de la cooperativa. Documento basado en el Anteproyecto de la promoción, redactado por el arquitecto José Díaz Giraldez y sujeto a su aprobación por la Administración y la cooperativa.

Terrazas de
Villares Altos