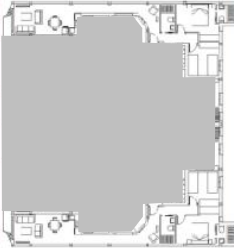


SITUACIÓN

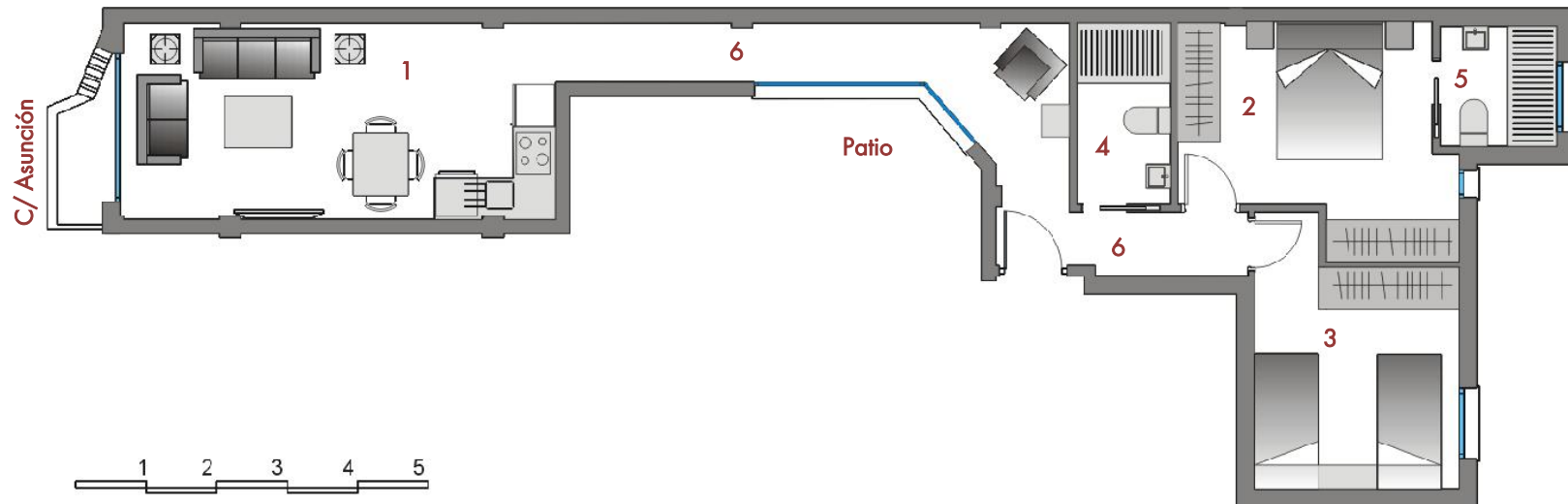
C/ Asunción



SUPERFICIES

1. Estar + comedor + cocina	20,63 m <sup>2</sup>	4. Baño 1	3,48 m <sup>2</sup>
2. Dormitorio 1	11,18 m <sup>2</sup>	5. Baño 2	2,90 m <sup>2</sup>
3. Dormitorio 2	10,25 m <sup>2</sup>	6. Hall y pasillo	8,07 m <sup>2</sup>

Superficie útil	56,51 m <sup>2</sup>
Superficie construida	68,86 m <sup>2</sup>
Superficie construida con p.p. de ZZCC	75,62 m <sup>2</sup>
Superficie útil terraza	0,92 m <sup>2</sup>
Superficies conforme al Real Decreto 218/2005.	



PROMUEVE:



DIRECCIÓN INTEGRADA DE PROYECTO:



DISEÑO:



954 414 816 - [www.grupozaid.es](http://www.grupozaid.es)

WDA.01.01  
WDA.01.01\*

P 1°	
P 2°	
P 3°	
P 4°	

Información meramente orientativa. No contractual. Sujeta a modificaciones por la cooperativa, la Administración y la Dirección Facultativa de las obras. El interesado, de conformidad al Decreto 218/05, de 11 de octubre, tiene a su disposición Documento Informativo Abreviado. El presente documento no se considera una oferta de venta, sino de incorporación a una actividad empresarial de construcción de viviendas, cuyos resultados económicos se imputarán a los socios de la cooperativa. Documento basado en el Anteproyecto de la promoción, redactado por los arquitectos Honorio Aguilar García y José Díaz Giráldez y sujeto a su aprobación por la Administración y la cooperativa.