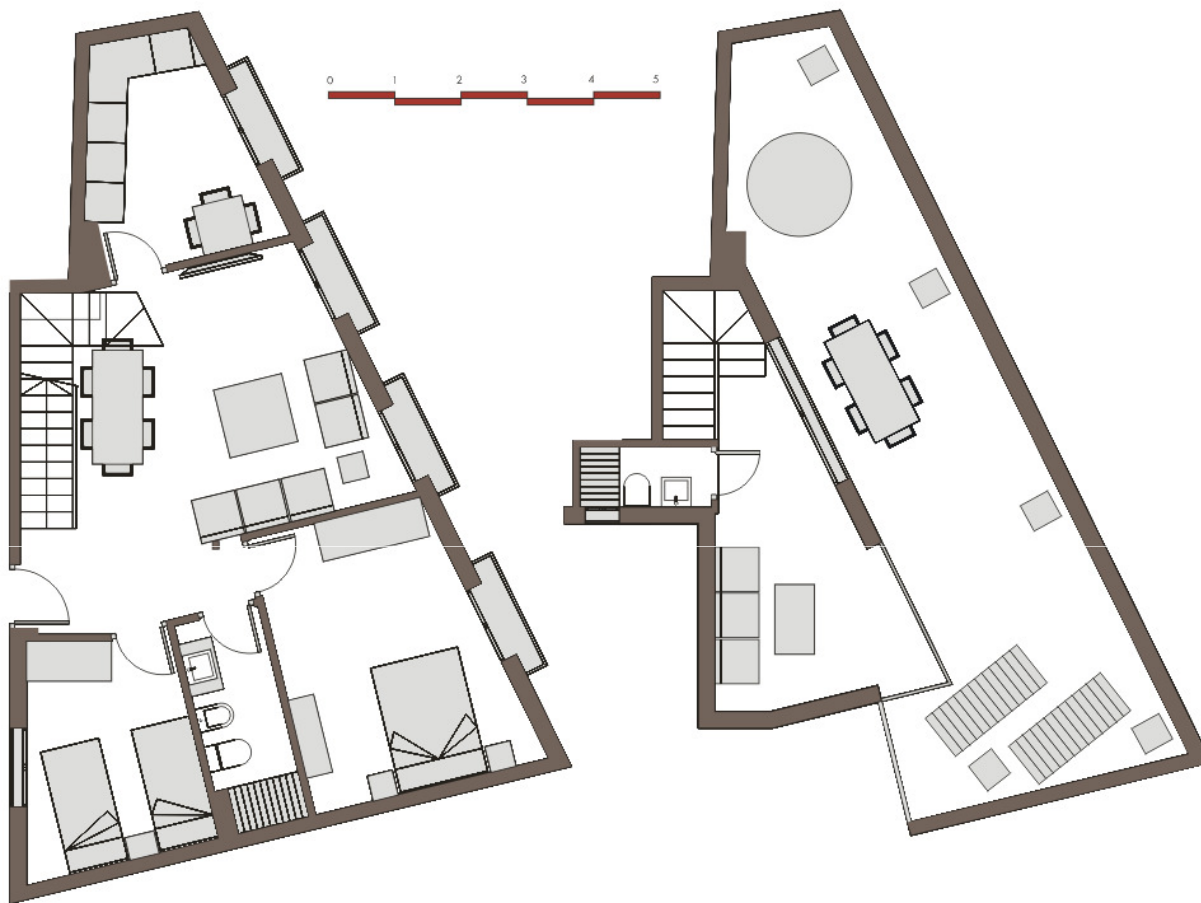


La información contenida en el presente, en ningún caso constituye una recomendación o una actividad empresarial de asesoramiento de viviendas, siendo que los resultados económicos serán soportados exclusivamente por cada promotor. En cualquier caso la misma quedará sujeta a las modificaciones finalmente decididas por el promotor, la Administración, y la Dirección facultativa de las Obras.



Planta segunda

Planta cubierta

DIRECCIÓN INTEGRADA DE PROYECTO:

DISEÑO:



# VVDA. 05

Planta segunda + cubierta



## SUPERFICIES

1. Salón - Comedor	24,11 m <sup>2</sup>
2. Cocina-	6,54 m <sup>2</sup>
3. Dormitorio 1	13,00 m <sup>2</sup>
4. Dormitorio 2	8,66 m <sup>2</sup>
5. Baño	4,12 m <sup>2</sup>
6. Estudio - PC	10,43 m <sup>2</sup>
7. Baño 2 - PC	1,82 m <sup>2</sup>
Superficie útil	68,68 m <sup>2</sup>
Superficie construida	85,84 m <sup>2</sup>
Superficie construida con p.p. de ZZCC	97,20 m <sup>2</sup>
Superficie terraza	33,29 m <sup>2</sup>
Superficies conforme al Real Decreto 218/2005.	

954 414 816 – [www.grupozaid.es](http://www.grupozaid.es)