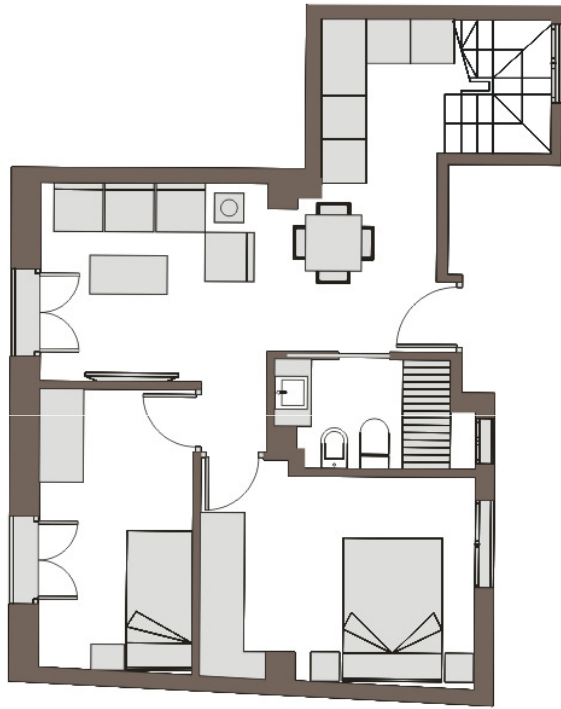
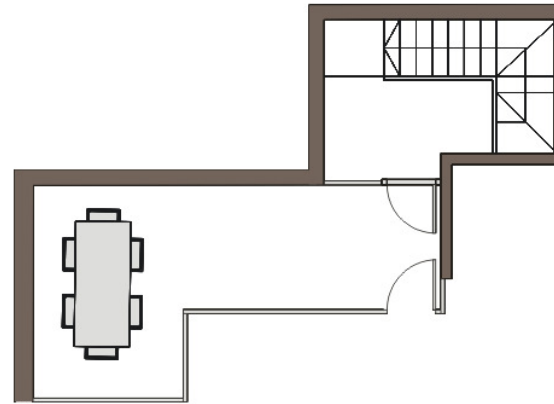


La información contenida en el presente, en ningún caso con carácter vinculante, se ha de considerar meramente orientativa, pues la misma supone la incorporación a una actividad empresarial de subpromoción de viviendas, siendo que los resultados económicos serán soportados exclusivamente por cada promotor. En cualquier caso la misma quedará sujeta a las modificaciones finalmente decididas por el promotor, la Administración y la Dirección facultativa de las Obras.



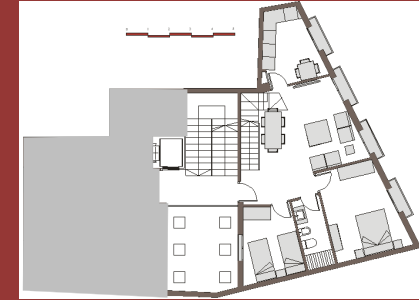
Planta segunda



Planta cubierta

# VVDA. 04

## Planta segunda + cubierta



### SUPERFICIES

1. Cocina	5,51 m <sup>2</sup>
2. Salón-Comedor	15,05 m <sup>2</sup>
3. Dormitorio 1	11,69 m <sup>2</sup>
4. Dormitorio 2	8,14 m <sup>2</sup>
5. Baño	3,17 m <sup>2</sup>
6. Castillete - PC	2,59 m <sup>2</sup>
Superficie útil	46,15 m <sup>2</sup>
Superficie construida	62,98 m <sup>2</sup>
Superficie construida con p.p. de ZZCC	71,32 m <sup>2</sup>
Superficie útil terraza	12,07 m <sup>2</sup>
Superficies conforme al Real Decreto 218/2005.	

DIRECCIÓN INTEGRADA DE PROYECTO:



DISEÑO:



954 414 816 - [www.grupozaid.es](http://www.grupozaid.es)