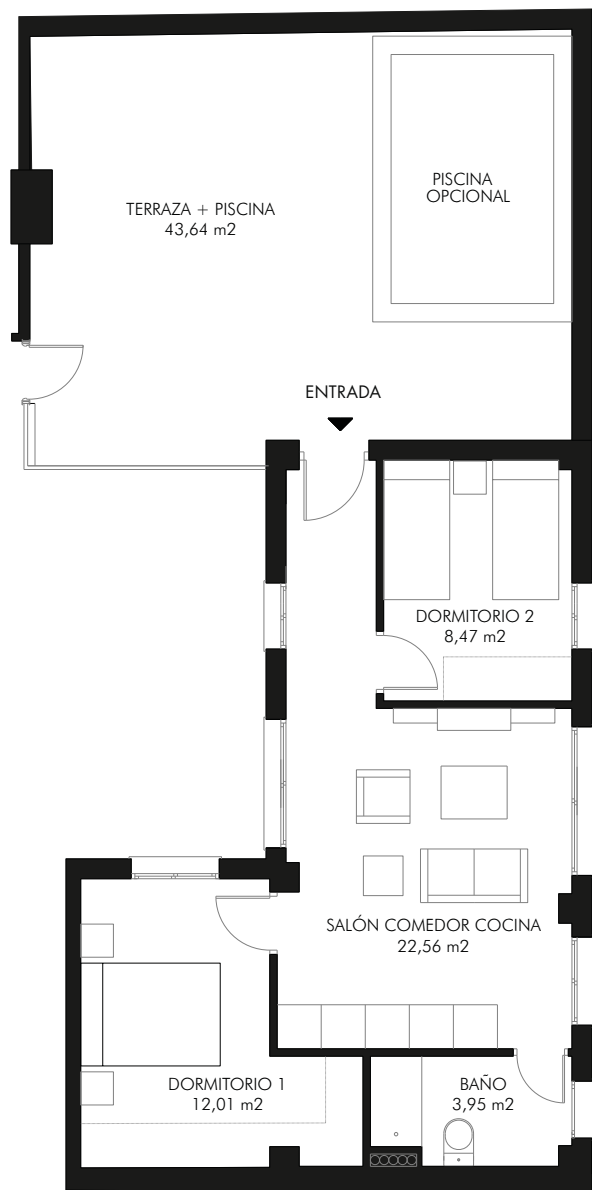


# Vivienda 35



### SUPERFICIES

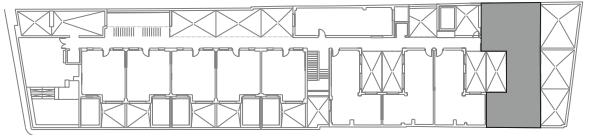
- Superficie útil: 46,99 m<sup>2</sup>
  - Superficie construida: 57,30 m<sup>2</sup>
  - Superficie construida con p.p. ZZCC: 73,61 m<sup>2</sup>
  - Superficie terraza/patio: 43,64 m<sup>2</sup>
- Superficies conforme al Real Decreto 218/205

PRECIO ADJUDICACIÓN APROX.  
116.493,71 € + IVA

### ESCALA GRÁFICA



### LOCALIZACIÓN



Planta ático

Promueve:  
**aedifica**  
s. coop. and.

Financia:  
 CAJA RURAL

Dirección Integrada de Proyecto:  
**zaid**  
grupo inmobiliario

Diseño y acabados de interiores:  
**PORCELANOSA**  
PARTNERS

Información meramente orientativa. No contractual. Sujeta a modificaciones por la cooperativa, la administración y la dirección facultativa de las obras. El presente documento no se considera una oferta de venta, si no una incorporación a una actividad empresarial de construcción de viviendas, cuyos resultados económicos se imputarán a los socios de la cooperativa. Documento basado en el anteproyecto de la promoción, redactado por los arquitectos Jesús Muñoz Lara y José Díaz Girárdez y sujeto a su aprobación por la administración y la cooperativa, en caso de adquirir la titularidad del solar.