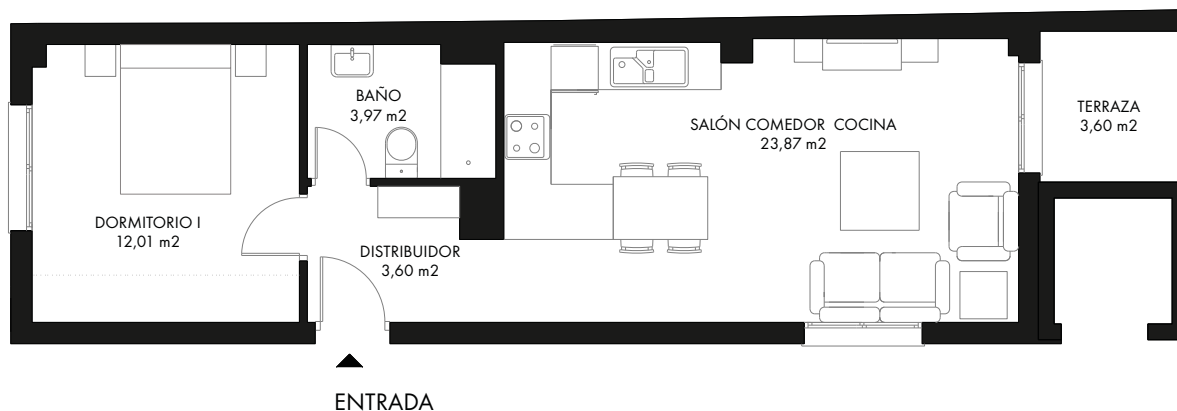


# Vivienda 32

aedifica  
residencial



## SUPERFICIES

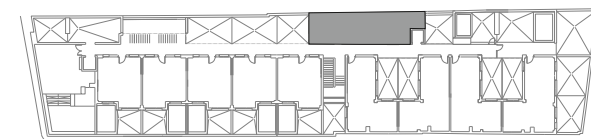
Superficie útil: 43,45 m<sup>2</sup>  
Superficie construida: 53,71 m<sup>2</sup>  
Superficie construida con p.p. ZZCC: 69,00 m<sup>2</sup>  
Superficie terraza/patio: 3,60 m<sup>2</sup>  
Superficies conforme al Real Decreto 218/205

PRECIO ADJUDICACIÓN APROX.  
**82.736,00 € + IVA**

## ESCALA GRÁFICA



## LOCALIZACIÓN



Planta ático

Promueve:

aedifica  
s. coop. and.

Financia:



Dirección Integrada de Proyecto:

zaid  
grupo inmobiliario

Diseño y acabados de interiores:

PORCELANOSA  
PARTNERS

Información meramente orientativa. No contractual. Sujeta a modificaciones por la cooperativa, la administración y la dirección facultativa de las obras. El presente documento no se considera una oferta de venta, si no una incorporación a una actividad empresarial de construcción de viviendas, cuyos resultados económicos se imputarán a los socios de la cooperativa. Documento basado en el anteproyecto de la promoción, redactado por los arquitectos Jesús Muñoz Lora y José Díaz Giráldez y sujeto a su aprobación por la administración y la cooperativa, en caso de adquirir la titularidad del solar.