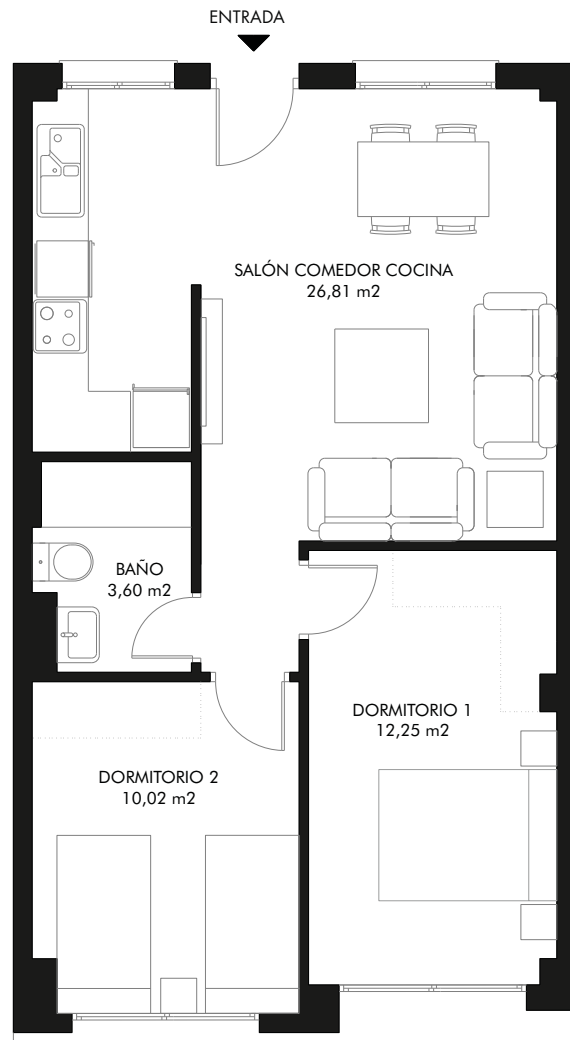


Vivienda 19



aedifica
residencial



SUPERFICIES

Superficie útil: 52,68 m²

Superficie construida: 62,49 m²

Superficie construida con p.p. ZZCC: 80,27 m²

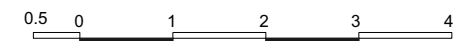
Superficie terraza/patio: 0,00 m²

Superficies conforme al Real Decreto 218/205

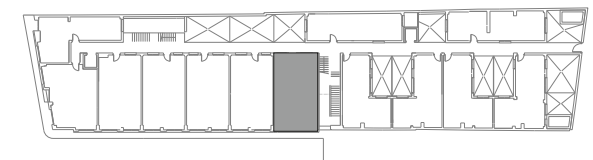
PRECIO ADJUDICACIÓN APROX.

86.928,95 € + IVA

ESCALA GRÁFICA



LOCALIZACIÓN



Planta primera

Promueve:

aedifica
s. coop. and.

Financia:



Dirección Integrada de Proyecto:

zaid
grupo inmobiliario

Diseño y acabados de interiores:

PORCELANOSA
PARTNERS