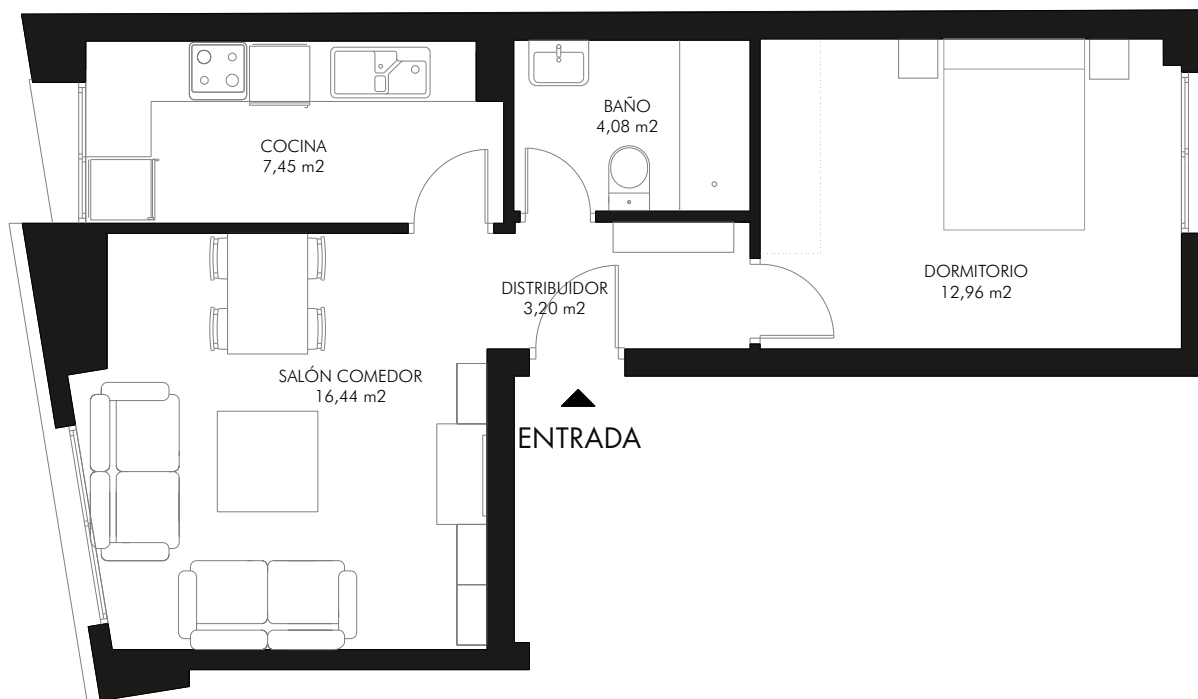


Vivienda 13

aedifica
residencial

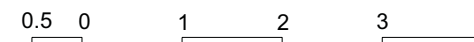


SUPERFICIES

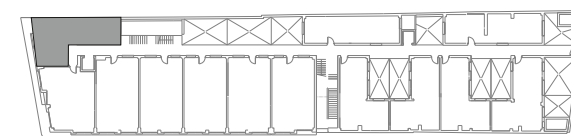
Superficie útil: 44,13 m²
Superficie construida: 55,27 m²
Superficie construida con p.p. ZZCC: 71,00 m²
Superficie terraza/patio: 0,00 m²
Superficies conforme al Real Decreto 218/205

PRECIO ADJUDICACIÓN APROX.
85.961,96 € + IVA

ESCALA GRÁFICA



LOCALIZACIÓN



Planta primera

Promueve:

aedifica
s. coop. and.

Financia:



Dirección Integrada de Proyecto:

zaid
grupo inmobiliario

Diseño y acabados de interiores:

PORCELANOSA
PARTNERS

Información meramente orientativa. No contractual. Sujeta a modificaciones por la cooperativa, la administración y la dirección facultativa de las obras. El presente documento no se considera una oferta de venta, si no una incorporación a una actividad empresarial de construcción de viviendas, cuyos resultados económicos se imputarán a los socios de la cooperativa. Documento basado en el anteproyecto de la promoción, redactado por los arquitectos Jesús Muñoz Lora y José Díaz Giráldez y sujeto a su aprobación por la administración y la cooperativa, en caso de adquirir la titularidad del solar.