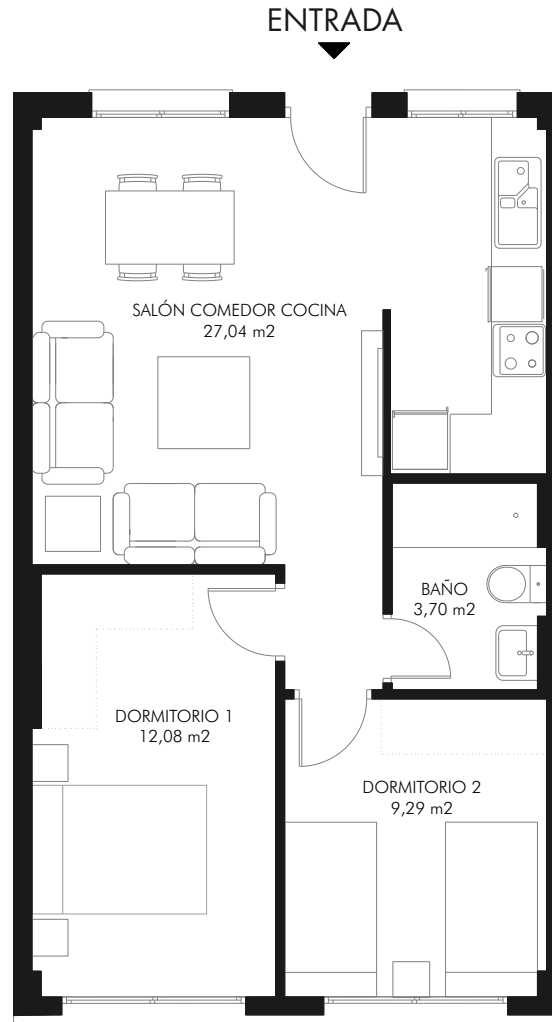


# Vivienda 03



aedifica  
residencial



## SUPERFICIES

Superficie útil: 52,11 m<sup>2</sup>

Superficie construida: 58,96 m<sup>2</sup>

Superficie construida con p.p. ZZCC: 75,74 m<sup>2</sup>

Superficie terraza/patio: 0,00 m<sup>2</sup>

Superficies conforme al Real Decreto 218/205

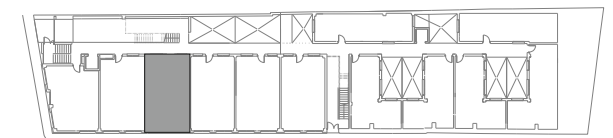
PRECIO ADJUDICACIÓN APROX.

78.569,68 € + IVA

## ESCALA GRÁFICA



## LOCALIZACIÓN



Planta baja

Promueve:

aedifica  
s. coop. and.

Financia:



Dirección Integrada de Proyecto:

zaid  
grupo inmobiliario

Diseño y acabados de interiores:

PORCELANOSA  
PARTNERS

Información meramente orientativa. No contractual. Sujeta a modificaciones por la cooperativa, la administración y la dirección facultativa de las obras. El presente documento no se considera una oferta de venta, ni una incorporación a una actividad empresarial de construcción de viviendas, cuyos resultados económicos se imputarán a los socios de la cooperativa. Documento basado en el anteproyecto de la promoción, redactado por los arquitectos Jesús Muñoz Lora y José Díaz Giráldez y sujeto a su aprobación por la administración y la cooperativa, en caso de adquirir la titularidad del solar.